

Cybermapa

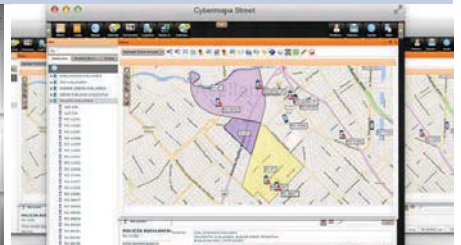
Intersec Buenos Aires

Cybermapa es una empresa de desarrollo de software fundada en junio del 2000, especializada en sistemas de información geográfica con el foco puesto en aportar soluciones a grandes, medianas y pequeñas empresas. Uno de sus principales productos es la plataforma Street.



CYBERMAPA
STAND: 1K - 20

-  +54 11 3962 1200
-  info@cybermapa.com
-  www.cybermapa.com
-  /Cybermapa
-  @CybStreet
-  +CybermapaStreet



Cybermapa es una empresa especialista en el desarrollo de sistemas de información geográfica que aporten soluciones de gestión de flota y monitoreo para grandes, medianas y pequeñas empresas. En 2008 certificó por primera vez la norma de calidad ISO 9001:2008 y, de manera ininterrumpida, año tras año, fue revalidando su compromiso con la calidad de sus desarrollos y de la atención a sus clientes.

EVOLUCIÓN

SecureWay, desarrollada en 2001, fue la primera solución de seguimiento satelital con la que Cybermapa comenzó su camino en el mercado de la seguridad. Esa plataforma estuvo vigente hasta 2006, cuando se presentó SecureWay Enterprise, la cual se mantuvo activa hasta 2011; ese año, la compañía presentó Cybermapa Street, una plataforma que reemplazó toda su línea de productos hacia atrás y que tiene una particularidad: propone las bases de una nueva plataforma de seguimiento satelital.

CYBERMAPA STREET

Cybermapa Street es el resultado de años de desarrollo en sistemas de seguimiento satelital. Es una plataforma simple de usar, accesible mediante un navegador con internet, que abarca las necesidades de los mercados de la seguridad y la logística.

Cybermapa Street es la plataforma de logística, seguimiento satelital de vehículos y localización de teléfonos celulares desarrollada por Cybermapa para visualizar la ubicación de flotas móviles, mercadería y personas. Cuenta con más de 20 reportes que facilitan al usuario la extracción de la información crítica del sistema para su análisis y cuenta con envío automático de mail por eventos, alarmas y reportes.

Su versión 16 incluye etiquetas dinámicas para los móviles en el mapa, invitaciones por correo electrónico que permiten enviar un acceso temporal a la ubicación de un vehículo, reglas para avisos por temperatura y un nuevo administrador de marcas y modelos. Algunos de los reportes que pueden obtenerse a través de la plataforma son los siguientes: posicionamiento satelital de vehículos, mercadería y personas, control de ingresos/egresos a zonas, rutas y puntos de interés, control de gastos por vehículo, gestión de mantenimiento de vehículos por kilometraje, gestión de alarmas con manuales de procedimiento individualizado y manejo de revendedores para monitoreo mayorista.

PRESTACIONES

Instalando un dispositivo de seguimiento satelital GPS en el vehículo, a

través de Cybermapa Street se puede acceder a las siguientes prestaciones:

- Visualizar la ubicación actual de la flota.
- Crear y visualizar sus puntos de interés en el mapa y en los reportes (clientes, proveedores, depósitos, paradas frecuentes, etc.).
- Cargar y controlar los gastos realizados por los vehículos y choferes.
- Consultar recorridos realizados.
- Recibir avisos de excesos de velocidad, entradas y salidas a zonas predefinidas, salidas de rutas, uso del vehículo fuera de un horario establecido, mail de mantenimiento preventivo, etc.

MOBILE APP

La potente aplicación móvil de CybermapaStreet ofrece distintos tipos de alarmas, listados de vehículos con su estado actual y mapa con la ubicación de toda la flota, entre otros reportes. Publicada en GooglePlay y en AppStore, es una app personalizable, que permite poner nombre y logotipo de la empresa prestadora de servicios en la aplicación. ■

RUBROS

- GPS vehicular.
- Monitoreo de flota.
- Software para monitoreo.