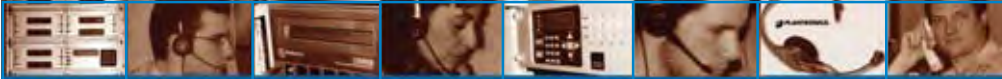


# Negocios de Seguridad



Número 4 · Enero '03

Revista sobre Empresas, Productos y Servicios de Seguridad



**Usted! ¿Todavía no se asoció a Central de Monitoreo S.A.?**



**Forme parte de la red de monitoreo que le permitirá desarrollar su propia empresa, generándole un negocio más rentable.**



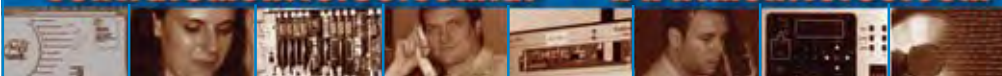
**Servicios de Monitoreo MAYORISTA exclusivamente a todo el país.**

(\*) Central de Monitoreo es Marca Registrada por Central de Monitoreo S.A.

Yatay 129 (C1184ADA)  
Ciudad de Buenos Aires

**(011) 4630-9090**

**central@monitoreo.com.ar · www.monitoreo.com**



**Con este ejemplar CUPONES de Beneficios exclusivos para el suscriptor**



**Teclado LCD Gráfico Sensato. Simple. Sexy**

Admirando sus menús e iconos, sus melodías y gráficos, usted quedará fascinado por lo que sus ojos descubrirán de este teclado innovador.



**PMS2. Sistema de Detección Perimetral**

Sistema de detección por cable microfónico que detecta las señales provenientes del cerco generadas por corte, escalamiento o golpes.



**Confiable. Pequeño. Económico**  
**Detector Infrarrojo Pasivo**

**PIR STARX**

**Security Suppliers 4433-6500**

Aranguren 928  
(C1405CRT) C.A.B.A.  
ventas@starx.com



## Sistemas de Incendio:

- Convencionales • Direccionables
- Analógicos • Integrados

**BOSCH Security Systems** – más que un nombre, una tradición de alta calidad en detectores de incendio . En paneles de incendio y sistemas integrados, la mejor ecuación costo-beneficio para su instalación ofrece:

### Línea completa de detectores, paneles de incendio y accesorios para sistemas:

- Convencionales
- Analógicos Inteligentes
- Telefonía de Emergencia
- Direccionables Inteligentes
- Audio-Evacuación
- Soluciones Integrados

para usos industriales y comerciales con aprobación UL, NFPA y FM

Consulte con nuestros profesionales que le serán de gran ayuda para implementar fácilmente sus proyectos en forma eficiente, en las siguientes areas:

- Robo • Incendio • CCTV • Control de Accesos • Sistemas de Integración

# BOSCH

# Sistemas de Seguridad Argentina



## Sistemas contra Robo

- Paneles domiciliarios y comerciales •
- Detectores • Centrales de monitoreo vía teléfono, Radio y WAN/LAN

**BOSCH Security Systems** – más que un nombre, una tradición de alta calidad en detectores de Robo . En paneles de robo y sistemas integrados, la mejor ecuación costo-beneficio para su instalación ofrece:

**Línea completa de detectores, paneles de robo y accesorios para sistemas:**

- |                                   |                           |
|-----------------------------------|---------------------------|
| - IRP con Cámara                  | - IRP Antimascotas        |
| - IRP / Microondas                | - IRP Largo Alcance       |
| - Detector de rotura de cristales | - Barreras Fotoeléctricas |
| - Detectores Sísmicos             | - Sistemas integrados     |



Calle 34 N° 4358, (B1650GXB) Villa Progreso, San Martín, Buenos Aires.  
 Teléfono: (54-11) 4754-7671 - Fax: (54-11) 4754-7602  
 e-mail: seguridad@ar.bosch.com - web: www.boschsecurity.com.ar



# Innovación tecnológica para el mundo de hoy.



### Cámaras Día y Noche (Color y B/N)

- SHC 721 - 480 TVL, 1/3", 0,01 Lux.
- SDN 520 - 520 TVL, 1/3", 0,01 Lux.



### Cámaras B&N

- BW 2302 - Alta resolución, 380 TVL, 0,1 Lux
- BW 4302 - Alta resolución, 570 TVL, 0,1 Lux



### Cámaras Color

- SDC 242 - Alta resolución, 330 TVL, 1,0 Lux
- SDC 312 - Alta resolución, 480 TVL, 1,0 Lux



### Network Cámara

- SWC 101 - 1/4 CCD, 270.000 pixels.
- SWC 104 - 1/3 CCD, 410.000 pixels.



### Domos

- SAD 129 - B&N, 420 TVL, 1/3" CCD, 0,1 Lux
- SAD 229 - Color, 350 TVL, 1/3" CCD, 1,5 Lux
- SID 40 - Color, 480 TVL, 1/3" CCD, 0,5 Lux. Varifocal, Autoiris



### Quads y Multiplexores

- SAQ 601 - Quad B&N, 4 entradas / 2 salidas
- SDQ 410 - Quad Color, 4 entradas / 2 salidas
- SMD 910 - Multiplexor color, 9 cámaras, full duplex
- SMD 1610 - Multiplexor color, 16 cámaras, full duplex



### Controlador de Domos

- SCC 16 - Max. 255 Cámaras, Pan/Tilt c/joystick



### Speed Dome (Día y Noche, Color y B/N)

- SPD 1600 - 480 TVL, 0,5 Lux, Zoom 180 X
- SPD 2500 - 480 TVL, 0,1 Lux, Zoom 300 X
- SWC 160 - Domo Web, 480 TVL, 0,5 Lux,



### Videograbadoras

- STV 7120P / STV 7120P
- Time Lapse, 24 y 960 hs. de grab., jog & shuttle
- STV 7520P / SRT 7590P
- Real Time, 24 y 960 hs. de grab., jog & shuttle



### Videograbadoras Digitales

- SVR 420 / SVR 800 / SVR 900 / SVR 1620
- 4, 8 y 16 canales de Grabación, 40 y 80 GB de memoria. Expandible.



### Monitores

- SAM 9 - B&N, 9" Carcasa Metálica, 800 TVL
- SAM 12 - B&N, 12" Carcasa Metálica, 800 TVL
- SAM 17 - B&N, 17" Carcasa Metálica, 900 TVL
- SAM 14M - Color, 14" Carcasa Metálica, 420 TVL
- SAM 21M - Color, 21" Carcasa Metálica, 450 TVL



### Transmisor de imágenes vía remota

- SWC 306 - Servidor con entrada digital 6 cámaras Rackeable hasta 18 cámaras.



## SILENT KNIGHT



### Estación de Monitoreo

- SK 9500 - Receptor de 1 línea telefónica expandible a 2 líneas.



### Estación de Monitoreo

- SK 9800 - Receptor de 2 líneas telefónicas expandible a 12 líneas.

Ambas poseen dos puertos RS232, un puerto paralelo p/impresora. Multiformato Caller ID. Soporte externo para conexión UPS.



### Central Analógica

- 5820XL - Direccionamiento estándar hasta 381 puntos; en 3 lazos.



### Central Convencional

- SK-2224 - 2 zonas de Detección
- SK-4224 - 4 zonas de Detección
- SK-6324 - 6 zonas de Detección
- SK-5207 - 8 zonas de Detección



**Detectores Iónicos y Fotoeléctricos 2 y 4 hilos**



**Detectores térmicos y Detectores de Ductos**



**Estaciones Manuales de doble y simple acción**



### Infrarrojos pasivos

- IR-915 - Volumétrico.
- IR-918 - Quad.



### Infrarrojos Pasivos

- IM-910 - Doble tecnología.
- IM-915 AM - Antimasking.



### Sensor Sísmico

- MS02/B2



### Barreras de Microondas

- MW-30RT - Alcance 180 mts.
- Amplitud del rayo 6 mts. regulable
- Alimentación 12 V • AGC
- Antisabotaje



### Panel de Alarma

- MP-108 TG - 8 zonas exp. a 32
- 2 zonas por teclado
- 4 salidas PGM
- 3 particiones reales, autoarmado.
- Comunicador digital, armado por llave electrónica.
- Fuente conmutada 1 AMP.

# ELKRON



### Paneles de Alarma

- NEW CLASSIC** microprocesadas
- PC 510 - 4 zonas
  - PC 585 - 5 zonas expandible a 8
  - PC 1565 - 7 zonas expandible a 8



### Barreras Infrarrojas interior

- IL-03RT - Simple Haz, 30 mts.
- Óptica directa • Alimentación 12 V.
- IL-15RT - Simple Haz, 150 mts.
- Óptica móvil
- Alimentación 12 V.



### Barreras Infrarrojas exterior

- EL-10RT - Alcance 80 mts. 12 V.
- EL-15RT - Alcance 100 mts. 12 V



### Barreras de exterior

- EL-10RT - Alcance 80 mts. 12 V.
- EL-15RT - Alcance 100 mts. 12 V



### Paneles de Alarma

- POWER SERIES** microprocesadas
- Power 608 - 7 zonas expandible a 8
  - Power 832 - 8 zonas expandible a 32
  - Power 864 - 8 zonas expandible a 64



### IRP Volumétrico

- BRAVO 2 - 12 mts.
- Nivel reducido de ruido
- Alto nivel de protección estática
- Inmunidad a RF y luz blanca



### Detector rotura de vidrios

- ACUITY - microprocesado
- Procesamiento digital de la señal
- Ajuste de sensibilidad.
- Protección contra falsas alarmas



### IRP Anti-Mascotas

- BRAVO 6 - 12 mts.
- inmunidad a animales domésticos de hasta 38 kg.
- inmunidad a falsas alarmas



### Paneles de Alarma

- MAXSYS** microprocesadas
- PC 4010 - 8 zonas expandible a 64
  - PC 4020 - 16 zonas expandible a 128
  - PC 4010 CF - idem PC 4020 con las zonas configuradas para incendio, flujo de agua y detección de humo

### Sistemas Integrales

#### de Control de Acceso

- Biométricos
- Proximidad
- Banda Magnética



### Detectores

- De 12/30V, 2 y 4 hilos:
- FCO-10 - Humo fotoeléctrico
- FCT-10 - de temperatura
- FCG-10 - Gas inflamable
- De 12/30V. Direccionables:
- FDO-10 - Humo fotoeléctrico
- FDT-10 - de temperatura



### Teclado remoto

- FKP-04
- Anunciador remoto de FAP04
- Visualiza los eventos de manera remota hasta una distancia de 1200 m.



### Panel de Incendio

- FAP-04
- Panel direccionable 1 loop expandible a 4 (400 direc.)
- Display LCD
- Medidas: 482x380x135 mm



### Panel de Incendio

- FCP-04
- Panel convencional, 4 zonas
- Máximo 30 detectores por area
- Alimentación: 100/230 Vac.
- Medidas: 269x386x96 mm.



**Administración**

Pje. Julio Dantas 3373 Piso 2° Dto. A  
(C1407GLA) Ciudad de Buenos Aires

**Redacción**

Gascón 534 (B1766AU) Tablada, Bs. As.  
Tel./Fax: 4453-1400

[rnds@ciudad.com.ar](mailto:rnds@ciudad.com.ar)

**Departamento Comercial**

Néstor Lespi  
Celular: (15) 5800-1775

[lespi@ciudad.com.ar](mailto:lespi@ciudad.com.ar)

**Departamento de Arte y Diseño**

Claudio Marcelo Alfano  
Celular: (15) 5112-3085

[acmel@ciudad.com.ar](mailto:acmel@ciudad.com.ar)

**Colaboran en este número**

Alberto Bruno - Ariel Martínez  
Claudia Ambesi - Gau Barrera  
Facundo Lespi - Graciela Diego

**Departamento Contable**

Antonio De Vita

**Fotocromía e Impresión**

Artes Gráficas BUSCHI S.A.

**Distribución**

Organización Coordinadora Argentina (OCA)

**Negocios de Seguridad**® es una publicación bimestral sobre empresas, productos y servicios de seguridad, distribuida en forma gratuita entre instaladores y empresas profesionales del rubro de la seguridad.

**Negocios de Seguridad**® es marca registrada por Claudio Marcelo Alfano y Néstor Lespi S.H.  
Registro de la Propiedad Intelectual en trámite.

Se prohíbe la reproducción parcial o total del contenido de esta publicación, sin autorización expresa del editor.

**Artículos:** se han tomado todos los recaudos para presentar la información en la forma más exacta y confiable posible. El editor no asume responsabilidad por cualquier consecuencia derivada de su utilización, las notas firmadas son de exclusiva responsabilidad de sus autores, sin que ello implique a la revista en su contenido. Los colaboradores lo hacen ad-honorem.

**Publicidad:** para todos los efectos, se considera que la responsabilidad por el contenido de los avisos corre por cuenta de los respectivos anunciantes.

**Agradecemos** la confianza depositada por nuestros anunciantes, sin cuyo apoyo económico no hubiera sido posible editarla.

**INDICE DE ANUNCIANTES****21 Alartel**

Tel./Fax: 4627-5600 L. Rotativas  
e-mail: [soluciones@alartel.com.ar](mailto:soluciones@alartel.com.ar)  
web: [www.alartel.com.ar](http://www.alartel.com.ar)

**17 Aliara**

Tel./Fax: 4797-7384  
e-mail: [ventas@aliara.com](mailto:ventas@aliara.com)  
web: [www.aliara.com](http://www.aliara.com)

**22 Ar Control srl.**

Tel.: 4523-8451 • Fax: 4523-2471  
e-mail: [arcontrol@netizen.com.ar](mailto:arcontrol@netizen.com.ar)

**42 Avatec**

Tel./Fax: 4523-2882  
e-mail: [info@avatec.com.ar](mailto:info@avatec.com.ar)  
web: [www.avatec.com.ar](http://www.avatec.com.ar)

**34 Black Box Systems**

Tel./Fax: 4581-2643  
e-mail: [correo@black-box.com.ar](mailto:correo@black-box.com.ar)  
web: [www.black-box.com.ar](http://www.black-box.com.ar)

**02 BOSCH Seguridad S.r.l.**

Tel./Fax: 4754-7671  
e-mail: [dsinfo@detectionsys.com.ar](mailto:dsinfo@detectionsys.com.ar)  
web: [www.detectionsys.com.ar](http://www.detectionsys.com.ar)

**44 CASEL - SeguriExpo**

e-mail: [info@casel.org.ar](mailto:info@casel.org.ar)  
web: [www.casel.org.ar](http://www.casel.org.ar)

**18 Centennial Electrónica**

Tel.: 6777-6000 • Fax: 6777-6077  
e-mail: [centennial@getterson.com.ar](mailto:centennial@getterson.com.ar)  
web: [www.getterson.com](http://www.getterson.com)

**01 Central de Monitoreo® S.A.**

Tel./Fax: 4630-9090  
e-mail: [central@monitoreo.com.ar](mailto:central@monitoreo.com.ar)  
web: [www.monitoreo.com](http://www.monitoreo.com)

**31 Cerrojo**

Tel./Fax: 4812-5735  
e-mail: [diegoperez@ciudad.com.ar](mailto:diegoperez@ciudad.com.ar)  
web: [www.sitio.de/cerrojo](http://www.sitio.de/cerrojo)

**38 Cika Electrónica**

Tel.: 4522-5466 • Fax: 4523-6068  
e-mail: [cika@cika.com.ar](mailto:cika@cika.com.ar)  
web: [www.cika.com.ar](http://www.cika.com.ar)

**11 Codas electrónica s.r.l.**

Tel./Fax: 4857-1767  
e-mail: [ventas@codas.com.ar](mailto:ventas@codas.com.ar)  
web: [www.codas.com.ar](http://www.codas.com.ar)

**08 Conindus**

Tel./Fax: 4582-5795 / 4584-2976  
e-mail: [sesamo@conindus.com.ar](mailto:sesamo@conindus.com.ar)  
web: [www.conindus.com.ar](http://www.conindus.com.ar)

**28 Control & Security**

Tel./Fax: 5218-4598 / 5218-4599  
e-mail: [c\\_security@ciudad.com.ar](mailto:c_security@ciudad.com.ar)  
web: [www.control-and-security.com](http://www.control-and-security.com)

**35 Defender**

Tel./Fax: 4361-5621  
e-mail: [defender@netizen.com.ar](mailto:defender@netizen.com.ar)

**40 Detectar**

Tel./Fax: 4331-5877 / 4343-6872  
e-mail: [info@detectar.com.ar](mailto:info@detectar.com.ar)  
web: [www.detectar.com.ar](http://www.detectar.com.ar)

**12 Dr. Imports s.r.l.**

Tel.: 4730-3051 • Fax: 4761-8486  
e-mail: [ventas@drimports.com.ar](mailto:ventas@drimports.com.ar)  
web: [www.drimports.com.ar](http://www.drimports.com.ar)

**DRAFT**

Tel.: 4943-8888 • Fax: 4943-6099  
e-mail: [draft@draftsrl.com.ar](mailto:draft@draftsrl.com.ar)  
web: [www.draftsrl.com.ar](http://www.draftsrl.com.ar)

**32 DTS²-CIAS**

Tel./Fax: 4890-0874  
e-mail: [info@dts2.com.ar](mailto:info@dts2.com.ar)  
web: [www.dts2.com.ar](http://www.dts2.com.ar)

**29 ELCA Seguridad s.r.l.**

Tel./Fax: 4925-4102  
e-mail: [info@elcasrl.com.ar](mailto:info@elcasrl.com.ar)  
web: [www.elcasrl.com.ar](http://www.elcasrl.com.ar)

**39 Electrotecnia G.W.**

Tel./Fax: 4659-5148  
e-mail: [electrotecniagw@sion.com.ar](mailto:electrotecniagw@sion.com.ar)

**09 Fiesa**

Tel./Fax: 4522-3131 / 4523-9111  
e-mail: [fiesa@fiesa.com.ar](mailto:fiesa@fiesa.com.ar)  
web: [www.fiesa.com.ar](http://www.fiesa.com.ar)

**19 Giese Group Arg. S.A.**

Tel.: 4727-0101 • Fax: 4727-0371  
e-mail: [ggventas@giesegroup.com](mailto:ggventas@giesegroup.com)  
web: [www.aprimatic.com](http://www.aprimatic.com)

**20 Gonner**

Tel./Fax: 4901-0780 / 4903-9677  
e-mail: [gonner@infovia.com.ar](mailto:gonner@infovia.com.ar)

**25 HID Corporation**

Tel.: +52 4779-1492  
e-mail: [hdelavega@hidcorp.com](mailto:hdelavega@hidcorp.com)  
web: [www.hidcorp.com/espagnol](http://www.hidcorp.com/espagnol)

**07 Ingesys**

Tel./Fax: 4863-5700 L. Rotativas  
e-mail: [sicoa@ingesys.com.ar](mailto:sicoa@ingesys.com.ar)  
web: [www.ingesys.com.ar](http://www.ingesys.com.ar)

**51 Intelektron**

Tel./Fax: 4305-5600  
e-mail: [acceso@intelektron.com.ar](mailto:acceso@intelektron.com.ar)  
web: [www.intelektron.com.ar](http://www.intelektron.com.ar)

**23 Movatec S.A.**

Tel.: 4795-6112 • Fax: 4795-6048  
e-mail: [info@movatec.com.ar](mailto:info@movatec.com.ar)  
web: [www.movatec.com.ar](http://www.movatec.com.ar)

**15 Security Suppliers**

Tel./Fax: 4433-6500 L. Rotativas  
e-mail: [ventas@stax.com.ar](mailto:ventas@stax.com.ar)  
web: [www.stax.com.ar](http://www.stax.com.ar)

**41 Securcom**

Tel./Fax: 4300-9351 L. rotativas  
e-mail: [securcom@soho-ar.com.ar](mailto:securcom@soho-ar.com.ar)

**30 SG Systems**

Tel./Fax: 4831-2005 / 8003  
e-mail: [info@sgsystems.com.ar](mailto:info@sgsystems.com.ar)  
web: [www.sgsystems.com.ar](http://www.sgsystems.com.ar)

**14 SIC S.A.**

Tel./Fax: 4371-8704 / 4372-5960  
e-mail: [info@sicsa.com.ar](mailto:info@sicsa.com.ar)  
web: [www.sicsa.com.ar](http://www.sicsa.com.ar)

**26 Simicro S.A.**

Tel./Fax: 4831-0861  
e-mail: [ventas@simicro.com](mailto:ventas@simicro.com)  
web: [www.simicro.com](http://www.simicro.com)

**Sistemas Tecnológicos**

Tel./Fax: 4783-3001 / 3272 / 6373  
e-mail: [info@sistecbio.com.ar](mailto:info@sistecbio.com.ar)  
web: [www.sistecbio.com.ar](http://www.sistecbio.com.ar)

**16 Solmec**

Tel./Fax: 4601-2122 • Cel.: 15-947-4410  
e-mail: [astenberg88@hotmail.com](mailto:astenberg88@hotmail.com)

**47 South Electronics s.a.**

Tel.: 4752-5183 • Cel.: (15) 4986-9910  
[southelectronics@southelectronics.com.ar](mailto:southelectronics@southelectronics.com.ar)

**37 Sundial srl.**

Tel.: 4202-2229 • Fax: 4202-4982  
e-mail: [info@sundial.com.ar](mailto:info@sundial.com.ar)  
web: [www.sundial.com.ar](http://www.sundial.com.ar)

**04 Tecnología del Plata S.A.**

Tel.: 4772-3096/97/98  
Fax: 4770-9070  
e-mail: [ventas@tdp1.com.ar](mailto:ventas@tdp1.com.ar)

**43 Tecnosportes**

Tel./Fax: 4683-0836 / 4635-6995  
e-mail: [ventas@tecnosportes.com.ar](mailto:ventas@tecnosportes.com.ar)  
web: [www.tecnosportes.com.ar](http://www.tecnosportes.com.ar)

**SUMARIO****NOTA DE TAPA**

- 10** Central de Monitoreo® S.A., Servicios de monitoreo mayorista a empresas.

**ACTUALIDAD**

- 12** Nuevas direcciones y teléfonos de prestigiosas empresas que han mudado sus oficinas.

**INSTITUCIONES**

- 24** ALAS, Asociación Latinoamericana de Seguridad.

**PRODUCTOS**

- 16** Teclado con pantalla de cristal liquido (LCD), Gráfica (Fiesa srl.)
- 16** Sistema de detección para rejillas y alambres por cable microfónico, PMS\2 (Aliara)
- 20** Panel de alarma de 6 zonas monitoreable con comunicador telefónico, G-600 (Gonner Alarmas)
- 20** Detector de intrusión TriTech apto para exterior, OD-850 (BOSCH Sistemas de Seguridad Arg.)
- 28** Video seguridad digital sobre redes de PC, FlexWATCH™ (Simicro S.A.)
- 28** Videograbadora digital no basada en PC, Mitsubishi DX-TL800E (ELCA Seguridad s.r.l.)
- 32** Barrera de microondas para protección exterior, DTS²-Minermo E (DTS²-CIAS)

- 32** Video grabadora digital (DVR) de 4 canales, PowerPlex EDR400 (DRAFT)
- 36** Sorteador de azar de vigilancia, 3015 (Sundial)
- 36** Sensores pasivos extravisión de Elkron, IR915, IR918 e IR918AM (Tecnología del Plata S.A.)
- 40** Detector infrarrojo pasivo para exterior, BX-80N (Dr. Imports s.r.l.)
- 40** Suri 500, Panel de alarma de 5 zonas monitoreables con comunicador radial DX Net (Security Suppliers)

**MARKETING**

- 42** Fuerza de ventas: ¿Aliados o enemigos? PARTE III - "Atienda a sus vendedores"

**EVENTOS**

- 44** SeguriExpo 2002, Exposición Argentina de Seguridad.

**AGENDA DE CURSOS Y SEMINARIOS**

- 46** La capacitación es la herramienta para reconvertir su negocio, actualícese!

**CONTACTO DIRECTO**

- 48** La guía de proveedores de productos y servicios, ordenada alfabéticamente y temáticamente.

**CUPONES CON BENEFICIOS**

- 50** Descuentos, Promociones y Obsequios.

# control de accesos con barreras para

# estacionamientos



zonadcp.com

**Ingesys s.r.l. desarrolla en su fábrica  
los sistemas de control de acceso  
con barreras más**

**seguros y eficientes  
del mercado.**

**Utilizando las últimas  
tecnologías, nuestros ingenieros  
han incorporado servicios que nadie  
más le puede ofrecer.**



**más de  
10 años  
atendiendo  
al gremio**

## **Sistema de seguridad exclusivo de Ingesys**

**SIN  
CARGO**

Las barreras cuentan con los más avanzados sistemas de seguridad para evitar daños físicos y materiales. Su exclusivo sistema de detección de presencia vehicular produce una inversión automática de marcha de la barrera evitando dañar los vehículos; y su sistema de antiplastamiento, ante una obstrucción del movimiento de brazo actúa inmediatamente evitando daños físicos a personas.

## **Ultima tecnología en barreras**

Para uso intensivo, tiempo de apertura 1,3 seg.  
sistemas de seguridad especiales para  
protección de personas y vehículos, sistema  
de destrabe de brazo, brazos recto o articulado,  
alimentación 220v.



**sólo algunas de las instalaciones que avalan nuestra calidad**



UCA - Universidad Católica Argentina  
Puerto Madero - Buenos Aires



Garage "Auto In" Corrientes 677  
Ciudad de Buenos Aires



Garage "La Piedad" Bme. Mitre 1146  
Ciudad de Buenos Aires



Caballito Parking Center, Riglos 336  
Ciudad de Buenos Aires



**Ingesys s.r.l.**

Fco. Acuña de Figueroa 544  
(C1180AAJ) Buenos Aires

Tel. y Fax: 05411-4863-5700

www.ingesys.com.ar / sicoa@ingesys.com.ar



**INGESYS**  
INGENIERIA EN SISTEMAS



**Conindus** s.r.l.

**Hace más de 50 años que nuestros sistemas se accionan con una sola palabra...**

**Sésamo®**



Estacionamiento Subterráneo  
(C. Pellegrini y Pte. Perón)



Estadio River Plate



CONFITE HOTEL



Complejo Punta Carrasco

**BARRERAS - MOLINETES - PORTONES Y PUERTAS AUTOMÁTICAS - CONTROL DE ACCESOS**

Remedios Escalada de San Martín 2259/61 (1416) Ciudad de Buenos Aires  
Tel./Fax: (54-11) 4582-5795 / 4584-2976

E-mail: [sesamo@conindus.com.ar](mailto:sesamo@conindus.com.ar) Web: [www.conindus.com.ar](http://www.conindus.com.ar)





### SISTEMA DE SEGURIDAD DE 4 ZONAS APTA PARA MONITOREO

- 4 zonas • 2 Particiones • 49 códigos de usuarios • 256 eventos en memoria.

#### 728 EX4+

- 4 zonas en panel (no incluye zona en teclado) • 1 Salida PGM • Fuente lineal de 1,5 Amp. • Salida de sirena y auxiliar supervisada • Supervisión línea telefónica.



### K-636



Teclado compatible de 24 zonas en display de LED

### EXPLOAD



Programación de Carga y Descarga con soft D.O.S.

**Consulte por los KIT ESPRIT o SPECTRA que incluyen Pasivo, Batería y Sirena.**



### SISTEMA DE SEGURIDAD EXPANDIBLE DE 6 A 16 ZONAS - APTA PARA MONITOREO

- 2 Particiones • 48 códigos de usuarios • 256 eventos en mem. • Bus de 4 hilos • Fuente switching de 1,5 Amp. • Salida de sirena y auxiliar supervisada • Supervisión línea telefónica.

#### 1728 EX

- 5 zonas en panel + 2 de teclado (exp. a 15) • 1 Salida PGM

#### 1738 EX

- 7 zonas en panel + 2 de teclado (exp. a 16) • 2 Salidas PGM y 1 a relé

#### 1759 EX

- 5 zonas en panel + 2 de teclado (exp. a 15) • Receptor Inalambrico incorp. • 8 zonas de expansión inalámbrica • 2 Salidas PGM y 1 a relé.



**Asocie Spectra a los sistemas de KP ELECTRONIC SYSTEMS LTD y transmita el protocolo Contact ID completo**

### SPC-ZX4 o APR3-ZX4



Módulo de expansión para adicionar 4 zonas

### SPC-ZX8 o APR3-ZX8



Módulo de expansión para adicionar 8 zonas

### APR3-PGM4



Módulo de expansión 4 PGM a Relé

### APR3-PRT1



Módulo para impresión de reportes - Serie y Paralelo

### OMNIA



Expansión a 8 zonas inalámbricas

**PARADOX Ofrece una solución confiable, satisfaciendo todas sus necesidades**



Infrarrojo Blindado Autopulso



Infrarrojo de detección Vertical



Infrarrojo de techo 360°



Rotura de vidrios Microprocesado



Infrarrojo Dual/Quad



Infrarrojo Antimascota



Doble Tecnología

**Bájese el Catálogo Completo de Productos 2002/2003 desde [www.paradox.ca](http://www.paradox.ca)**



Av. Triunvirato 3759 (1431) Ciudad de Buenos Aires

Tel/Fax: (54-11) 4522-3131 / 4523-9111

e-mail: [ventas@fiesa.com.ar](mailto:ventas@fiesa.com.ar) - web: [www.fiesa.com.ar](http://www.fiesa.com.ar)

## Central de Monitoreo® S.A.

### Servicios de monitoreo mayorista a empresas

*Esta es su oportunidad de reestructurar su empresa y despegar hacia el éxito, formando parte de la red de monitoreo más importante del país.*

#### 12 años incorporando tecnología de punta

Central de Monitoreo® S.A. presta servicios de monitoreo mayoristas a empresas instaladoras para que puedan generar un servicio de calidad certificada por normas ISO 9001, UL 827 (EE.UU.) e IRAM (4174) y (4154) y al mismo tiempo ser rentables en cualquier lugar del país, por más pequeña que sea su cantidad de abonados.

#### Ventajas sobresalientes del servicio

Con el servicio que le brinda Central de Monitoreo® S.A. a sus asociados, usted podrá:

Diseñar su propia empresa concentrando sus esfuerzos en una actividad específica, captando más abonados y contando con un ingreso mensual fijo y creciente permitiéndole planificar, con más tiempo, sin dependencia de picos o bajas en la venta de equipos (Respaldo económico).

Además, usted podrá brindar a sus clientes servicios bajo normas internacionales, asegurando estándares de calidad superiores al de sus competidores, los que comprobarán sus clientes una vez que lo hayan probado, generando en los mismos fidelidad, esto le dará estabilidad a su negocio, potenciando la posibilidad de ofrecer nuevos servicios y posiciones en forma ventajosa ante la competencia.

#### Si usted ya está haciendo monitoreo:

Reducirá a cero las bajas por fallas en el servicio, reemplazando los costos de operadores, mantenimiento, administración, teléfonos, policía, abogados, cursos de capacitación, requisitos obligatorios para el cumplimiento de las normas vigentes, etc.

Contará con una terminal de la red para tener todo el control de lo sucedido con sus clientes (Ej: dar de altas o bajas, imprimir reportes, auditar el servicio, etc.) pudiendo establecer un vínculo personalizado y auditar todas las llamadas telefónicas y procedimientos efectuados sin necesidad de que nadie le deje "mensajes".

Estas son algunas de las razones que valoran las empresas asociadas a nuestro servicio, para basar su crecimiento y consolidar su porvenir.

#### Y usted! ¿Todavía no se asoció?

Para mayor información:

**Central de Monitoreo® S.A.**

Yatay 129 (C1184ADA) Ciudad de Buenos Aires.

Tel./Fax: (011) 4630-9090 Líneas Rotativas

e-mail: [central@monitoreo.com.ar](mailto:central@monitoreo.com.ar)

web: [www.monitoreo.com.ar](http://www.monitoreo.com.ar)

**AMAR LO QUE HACEMOS. SER TRANSPARENTES Y HONESTOS CON NUESTROS ANUNCIANTES Y CON EL MERCADO. TENER UNA LINEA DE CONDUCTA. ATENDER LOS RECLAMOS Y AGRADECER LOS ELOGIOS. SOÑAR CON LO QUE ES POSIBLE. LUCHAR POR LO QUE PARECE IMPOSIBLE. NO RESIGNARNOS A QUE TODO SIGA IGUAL. AYUDAR A CONSTRUIR EL FUTURO. TENER ÉTICA PROFESIONAL. PONER TODA NUESTRA ENERGÍA EN HACER UNA EXCELENTE Y PRESTIGIOSA REVISTA.**

*Con estas ideas trabajamos los que hacemos Negocios de Seguridad.*

*Deseamos a clientes, proveedores y amigos un muy buen año, donde la unión*

*y el compromiso sean los motores del cambio, siempre en beneficio de todos.*

Negocios de  
**Seguridad**

  
Claudio Alfano. Titular

  
Nestor Lespi. Titular



control de acceso | lectores y tarjetas de proximidad | abrepuestas autónomas | cerraduras | identificación vehicular | asset management

# En controles de acceso, la respuesta es... **e-lock** abrepuestas autónomo

Los sistemas de control de acceso autónomos e-lock constituyen una opción diferente ante los cada vez más exigentes requerimientos del mercado.

Con modelos para 1 puerta, 2 puertas independientes o una puerta con lectores de entrada y salida, el e-lock permite controlar el acceso en una variedad muy amplia de aplicaciones tales como empresas, edificios residenciales, countries.

Su poderoso software incluye prestaciones entre las cuales se destacan restricción por bandas horarias, programación de feriados, generación de reportes en planillas Excel, conexión remota vía módem.

## Feriados

## Comunicación remota vía módem

## Restricciones de acceso



## Bandas Horarias

## Reportes en Excel®

## Conexión a PC



**e-lock** 2001



**e-lock** 2010



**e-lock** 2020



**CODAS**  
electrónica s.a.

**e-lock**  
abrepuestas autónomo

Con tecnología  
**INDALA**

NUEVA  
Dirección  
y NUEVOS  
Teléfonos

**Ferrari 372**  
**(C1414EGD) Buenos Aires**  
**Tel./Fax: 4857-1767**  
**ventas@codas.com.ar**  
**www.codas.com.ar**

## Año nuevo, casa nueva

Solicitamos a nuestros lectores tomar nota de estas nuevas direcciones y nuevos teléfonos para actualizar sus registros y no perder el contacto de estas prestigiosas empresas.



Uno de los más importantes distribuidores de productos de toda Latinoamérica a trasladado sus oficinas, y desde sus nuevas instalaciones se encuentra dispuesto a trabajar junto a empresas, fabricantes, integradores y dealers brindándole, como siempre, productos de alta tecnología, soporte técnico de excelencia y todo el apoyo a sus proyectos.

### Codas electrónica S.A.

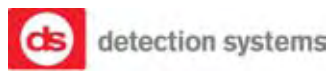
Ferrari 372 (C1414EGD)  
Buenos Aires, Argentina  
Tel./Fax: (54-11) 4857-1767  
(54-11) 4855-5984  
[ventas@codas.com.ar](mailto:ventas@codas.com.ar)  
[www.codas.com.ar](http://www.codas.com.ar)



Las actividades de esta empresa se han expandido, y a sus ya conocidas puertas exclusas y arco detectores de metales se han sumado los sistemas de CCTV, Robo, Incendio y accesos, por esta razón se ha planteado la necesidad de una mejora y desde sus nuevas instalaciones esta empresa está en condiciones de brindarle todos estos servicios.

### Control & Security S.A.

Pte. Gral. J. Perón 1515, Piso 9° "A" (C1037ACB) Bs. As.  
Tel./Fax: (54-11) 5218-4598  
(54-11) 5218-4599  
[c\\_security@ciudad.com.ar](mailto:c_security@ciudad.com.ar)  
[www.control-and-security.com](http://www.control-and-security.com)



Se muda dejando su vieja casona de San Telmo y desde las nuevas instalaciones en la planta de **BOSCH** en el barrio de San Martín, Bs. As. estará en óptimas condiciones de ofrecerle a usted seminarios y garantizarle el servicio técnico que merece, como así también simplificar los trabajos de logística, la recepción de clientes y la entrega de productos.

### BOSCH Sistemas de Seguridad Argentina s.r.l.

Calle 34 N° 4358, Bs. As. (B1650GXB) San Martín.  
Tel./Fax: (54-11) 4754-7671  
[dsinfo@detectionsys.com.ar](mailto:dsinfo@detectionsys.com.ar)  
[www.detectionsys.com.ar](http://www.detectionsys.com.ar)

### Dr-Imports® s.r.l.

Pedro E. Vanini 344, Bs. As. (B1603CBB) Villa Martelli  
Tel.: (54-11) 4730-3051  
Fax: (54-11) 4761-8486  
[ventas@drimports.com.ar](mailto:ventas@drimports.com.ar)  
[www.drimports.com.ar](http://www.drimports.com.ar)

### Black Box Systems

Alfredo Bufano 2081 (C1416AJQ) Buenos Aires. República Argentina.  
Tel./Fax: (54-11) 4581-2643  
[correo@black-box.com.ar](mailto:correo@black-box.com.ar)  
[www.black-box.com.ar](http://www.black-box.com.ar)

### Armoring de Argentina

Av. del Libertador 1381 (1638) Vicente Lopez Buenos Aires, Argentina.  
Tel./Fax: (54-11) 4797-9011  
[blindados@armoring.com.ar](mailto:blindados@armoring.com.ar)  
[www.armoring.com.ar](http://www.armoring.com.ar)

### LA MISMA ZONA

Villa Martelli, Partido de Vicente López, Provincia de Buenos Aires. Muy cerca del límite con la Ciudad Autónoma de Buenos Aires.

### UNA NUEVA DIRECCION

Padre Vanini 344.  
A dos cuadras del cruce de la Ruta Panamericana y la Avenida General Paz.



### LA CALIDAD Y ATENCION DE SIEMPRE

**Dirección:** Padre E. Vanini 344, B1603CBB Villa Martelli, Buenos Aires, Argentina.  
**Teléfono:** (011) 4730-3051 :: **Fax:** (011) 4761-8486  
**E-mail:** [ventas@drimports.com.ar](mailto:ventas@drimports.com.ar)  
**Internet:** [www.drimports.com.ar](http://www.drimports.com.ar)

### UN IMPORTANTE EDIFICIO COMERCIAL

Showroom, gran depósito, auditorio para cursos y conferencias con capacidad para 15 personas, estacionamiento propio y mucho más.



# Control de acceso de personal mediante la huella digital

Verificación Biométrica para su PC.

Servidores y Controles de Acceso.

Proveemos el Hardware, el Software y el Soporte Técnico.



**identiX**

Control de Personal con máxima seguridad y verificación única del usuario, conectado en forma autónoma, en red o remoto. Con un software de monitoreo y asistencia.



**SCM**  
MICROSYSTEMS

Elimine las claves en Windows®, Novell®. Productos par Login, seguridad de archivos y de aplicaciones. Administración desde un server, para la red local o remota



**CHERRY**

Teclado biométrico con Smartcard. Una tarjeta almacena hasta 7 usuarios. La huella se almacena en la tarjeta y verificación sobre la misma. Sin pérdidas de tiempo, ni uso de red o telefonía.

© Negocios de Seguridad

**Seguridad Informática para Bancos • Empresas • E- Commerce • Homebanking • Tarjetas de Crédito**



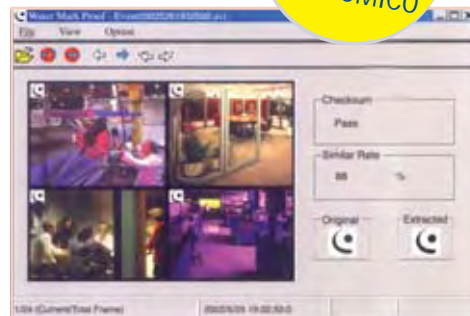
## Sistema Digital de Vídeo Vigilancia a Distancia.

MAS FACIL Y MAS ECONOMICO

Este sistema le permitira la digitalización, grabación, monitorización y gestión de alarmas con video real y audio con máxima calidad de imágenes, para observar y proteger su negocio, su familia, etc.

La Distribución de las imágenes, ya sean en vivo o grabadas, se realizará a través de redes que soporten el protocolo TCP/IP, MODEM, DSL, CABLE MODEM, PUNTO A PUNTO, etc.

El almacenamiento de las imágenes se realiza localmente en el equipo digitalizador/grabador al que se encuentran conectadas las cámaras y eventualmente en un servidor remoto.



IDENTIFICATOR TECHNOLOGY

**Novell.**

Microsoft

Zonas Disponibles para Distribuidores



Distribuidor Exclusivo en Argentina

**Sistemas Tecnológicos S.A.**

Cuba 1940 Piso 5° Oficina 503 (C1428AED) Buenos Aires, Argentina  
Tel.: (5411) 4783-3001 / 3272 / 6373  
e-mail: info@sistecbio.com.ar

[www.sistecbio.com.ar](http://www.sistecbio.com.ar)

# A la vanguardia tecnológica en sistemas de control vehicular

85 mm.



## Nuevo Stickertag

- Sin batería.
- Lectura y escritura.
- Más delgado que una tarjeta de crédito.

espesor: 0,9 mm.

## Lector vehicular de alto alcance.

- Compatible con **TELEPEAJE**
- Hasta 10m.
- Hasta 150 km/h.



## Peaje dinámico

Interoperabilidad de 8 concesionarios y 180.000 usuarios

## Control de estacionamientos

50 Sistemas instalados, 19 con Telepeaje  
Sistemas llave en mano.  
Reportes y administraciones.

## Control de accesos y seguridad

Country Club, Empresas, etc  
Manejo de visitas.  
Reportes.

## Pago de combustible

Con el mismo dispositivo utilizado por la Red de Autopistas.  
Primera instalación a nivel mundial.

## Aeropuertos Aplicaciones ferroviarias

Aeropuerto Punta del Este

## Lector de tickets

- Alta velocidad con alta definición.

Información de estado extensa.

TRANSCORE

## Microcentro

El gobierno de la Ciudad de Buenos Aires, seleccionó la tecnología de TransCore, para el control de acceso en el microcentro.



SISTEMAS INTEGRADOS DE CONTROL S.A.



### CENTRALES DE ALARMA

### DISCADORES TELEFONICOS

- 2 zonas de alarma • 2 mensajes hablados • 6 locaciones de memoria • Reset • memoria • Display alfanumérico



### BATERIAS

- de electrolito absorbido, libres de mantenimiento



### INFRARROJOS PASIVOS

- Standard
- Cortina Vert.
- Cortina Horiz.
- Largo Alcance



### BARRERAS INFRARROJAS

- Exterior hasta 100 m. • Interior hasta 20 m.



### CONTACTOS MAGNETICOS

Precableados. Con tornillos o autoadhesivo. Marrón o blanco



### SENSOR DE ROTURA DE CRISTALES

- Filtrado digital de radiofrecuencia.
- Alta inmunidad
- Cobertura 10 m.



### PULSADORES DE EMERGENCIA

- con y sin retención
- exclusiva llave



### SIRENAS int. y Ext.

[www.starx.com.ar](http://www.starx.com.ar)

# Security Suppliers



### DETECTORES DE CORTE DE LINEA TELEFONICA.

- Instalación paralela a la línea de teléfono • con buzzer incorporado.



### DETECTORES DE HUMO

- Iónicos • Termicos
- Fotoeléctricos.
- alámbricos e inalámbricos



### SIRENA PARA INCENDIO CON STROBO

- Color Rojo • 24 V.
- 4 tonos seleccionables
- Strobo transparente



### CONTROLADOR VIA TELEFONICA

Desde su teléfono celular o fijo, controle hasta 3 artefactos a muy bajo costo.



### INFRARROJO PASIVO CON REFLECTOR HALOGENO

Rango de detección: 15 m. Reflector de 500 wats.



### LUZ DE EMERGENCIA

Autónoma. Con Batería de 4 Ah. - 6 V



### RECEPTORES

- Inalámbricos
- universales
- 1, 2 y 4 canales
- Incluyen transmisor llavero.



### CONTROL DE ACCESOS POR PROXIMIDAD

- Para 100 usuarios

Controles de acceso Touch Memory



### TODO EN CCTV

- Cámaras
- Monitores
- Portero c/ visor
- Domos • Lentes
- Secuenciadores
- Time Lapse, etc.

## Teclado con pantalla de Cristal Liquido (LCD), Grafica™

Su diseño elegante y fino, la luz de fondo azul y el texto ajustado por láser hacen de este teclado el más innovador de la industria. Admirando sus menús e íconos, sus melodías y sus gráficos, usted quedará fascinado.



- Localice instantáneamente zonas abiertas en un plano y vea el estado del sistema en su totalidad
- Reciba instantáneamente confirmación luego de una alarma, tras haber anulado una zona o al armar el sistema
- Configure hasta

8 eventos especiales que desee recordar y Gráfica mostrará una imagen y tocará una melodía

- Escuche su melodía favorita en los retardos de entrada y de salida.

- Un menú dirigido por íconos lo guiará con instrucciones visuales a través de su gran pantalla LCD
- Un motor de búsqueda inteligente le permite ubicar usuarios y zonas sin necesidad de revisar toda la base de datos
- Cree nuevos perfiles de usuarios simplemente copiando un perfil existente.

Caja en acero inoxidable, disponible en colores plateado o champaña.

Para mayor información:

**Fiesa srl.**

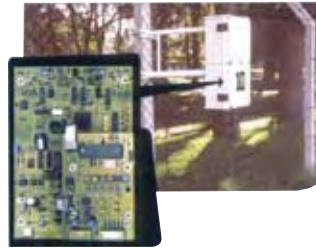
Av. Triunvirato 3759  
(1431) Ciudad de Bs. As.

Tel./Fax: 4522-3131

[ventas@fiesa.com.ar](mailto:ventas@fiesa.com.ar)

[www.fiesa.com.ar](http://www.fiesa.com.ar)

## Sistema de detección para rejas y alambrados por cable microfónico



**PMS\2** es un sistema de detección electrónica que detecta las señales provenientes del cerco perimetral, generadas por intentos de corte, escalamiento, golpes y desarmado que se producen en el perímetro.

Consta de un tendido de doble pasada de un cable sensible al movimiento, que se instala a 1/3 de la altura del alambrado desde la línea superior y a 1/3 de la línea inferior, a una distancia máxima de 170 mts. hacia cada lado de un nodo electrónico.

Este cable sensor identifica variaciones capacitivas

que se generan sobre el medio que lo sostiene, y las transmite hasta el nodo. Estas son comunicadas a una PC que ejecuta un software de fácil uso y totalmente en castellano, que provee un mapa representativo del predio y transforma las señales en mensajes de alarma audibles y visuales. A su vez, el sistema se puede interconectar con cámaras, domos, grabadoras de video, etc., para optimizar el rendimiento del conjunto.

Como dispositivo adicional se puede instalar un sistema de control de ronda, obligando a que la persona encargada de seguridad se dirija hasta el lugar del hecho.

Para mayor información:

**Aliara**

Tel./Fax: 4797-7384

[ventas@aliara.com](mailto:ventas@aliara.com)

[www.aliara.com](http://www.aliara.com)

# Housing Solmec

GRACIAS  
POR COMPRAR  
ARGENTINO

Somos especialistas en protección de cámaras sumergibles, ambientes agresivos (frio-calor extremo)  
Antivandalismo  
Estructuras para montaje y desarrollos especiales



2 largos disponibles

Calidad de Exportación



Gabinete construido totalmente en aluminio con terminación anodizado y laca poliuretánica

© Negocios de Seguridad

**SOLMEC**  
Accesorios para Seguridad y CCTV

Montreal 5009. Ciudad de Buenos Aires (1439)  
Tel./Fax: 4601.4345 - Cel.: 15.4947.4410



# aliara

ESPECIALISTAS EN SEGURIDAD PERIMETRAL

cárceles

industrias

shelters

barrios cerrados

aeropuertos

## SISTEMA PMS \ 2

*control de ronda y software*

*doble pasada (mejor nivel de seguridad)*

*salida de relay para sistemas de alarmas*

*posible integración con otros sistemas (CCTV, luz, etc.)*

*zonas de 170 mts. máximo*

confiabilidad

accesibilidad

solidez

INSTALACIONES REALIZADAS EN:



Argentina



Brasil



Chile



Paraguay

**ZONAS DISPONIBLES PARA DISTRIBUCION**

Tel.: (5411) 4797-7384 - mail: [ventas@aliara.com](mailto:ventas@aliara.com) - [www.aliara.com](http://www.aliara.com)



# La mejor calidad al mejor precio

oferta  
super  
especial  
consulte

## Sistema de domos de vigilancia discreta

**SPECTRA III®** - Disponible en:

- ByN Zoom óptico 22x +12 x digital con cámara de alta resolución y tecnología low light
- Color Zoom óptico 22x +12x digital con cámara de alta resolución y tecnología low light
- Color/ByN Zoom óptico 23x +10x digital con cámara de alta resolución Color/ByN
- Equipados con cámaras de tecnología ExView HAD • Enmascaramiento de zonas con bloqueo parcial de pantalla • Puerto Rj-45 para actualización del software • Menú en varios idiomas
- Protección de configuración por password • 7 entradas de alarma y 2 salidas de relay programables • Detección de movimiento programable por áreas referenciadas con ajuste de sensibilidad • Protocolo autoconfigurable • Almacenamiento de memoria en placa base para mantener el programa aunque cambie la cámara.

## Video grabadoras digitales de gran capacidad.

### DX-7000

- 8/16 Entradas de cámaras fijas/móviles • Control de funciones de Pan, Tilt, zoom y foco de las cámaras mediante RS-422 • Disco rígido de 60 a 420 Gb • Operación full duplex • Grabación de hasta 100 cuadros por segundo • Búsqueda de grabación por fecha y hora • Administración de back-up con dispositivos externos • Detección de movimiento por cambio de video
- Visualización en vivo y consulta de grabación en forma remota por Teléfono o TCP/IP (LAN, WAN e Internet) • Hardware watchdog
- Reconocimiento de alteración de imágenes (Watermark)



## Multiplexores la verdadera imagen de la tecnología

oferta  
super  
especial  
consulte

### Genex®

- 8/16 Entradas de cámaras fijas/móviles con loop • Operación full duplex
- Distintos modos de visualización • Función cover, para ocultar una cámara en visualización pero que se grabe • Detección de movimiento por video individual por cámara con ajuste de sensibilidad • Tres salidas de monitor (Principal, Spot y Auxiliar) • Entrada y salida de alarmas
- Control de domos mediante el coaxial de video (agregando teclado KBD 4000) • Control remoto mediante RS-485 • Posibilidad de conexión en cascada.

## 39 años de trayectoria ofreciendo:

- Amplio stock, con entrega inmediata a todo el país
- Service especializado de garantía y post garantía
- Asesoramiento para todo tipo de proyectos

- Los mejores precios de plaza
- Cursos gratuitos de capacitación
- Venta exclusiva al gremio



Av. Corrientes 3240/64 (C1193AAR) Ciudad de Buenos Aires • Estacionamiento propio  
Tel.: (54-11) 6777-6000 • Fax: (54-11) 6777-6077 • e-mail: centennial@getterson.com.ar

[www.getterson.com.ar](http://www.getterson.com.ar)

# ¿Inseguridad?...

PROPIEDAD PRIVADA  
**PELIGRO  
NO PASAR**

cgcc@mcgraf.com.ar



## **Aprimatic, seguridad sin riesgos.**

*Equipos para automatización de portones batientes, corredizos, basculantes y barreras para uso doméstico, comunitario e industrial.*

 **Aprimatic.**  
EL CAMPEON DE LA AUTOMATIZACION

Distribuye

 **GGA**  
GIESSE GROUP ARGENTINA S.A.

Av. Belgrano 2659 (B1611DVG) Don Torcuato Este, Buenos Aires - Argentina  
Tel.: (54-11) 4727-0101 / Fax: (54-11) 4727-0371 - [www.aprimatic.com](http://www.aprimatic.com) / e-mail: [ggaventas@giessegroun.com](mailto:ggaventas@giessegroun.com)

## Panel de alarma de 6 zonas monitoreable, G-600

**G-600** es un panel de alarma que por su sencillez de instalación y operación convierten al producto en la alternativa más eficaz para aplicaciones residenciales y comerciales de mediana y alta complejidad.



Posee 6 zonas de protección completamente programables.

Basa su funcionamiento en un poderoso microcontrolador de última generación que le confieren características de excepción.

Total y sencilla programación de parámetros mediante un elegante panel de control con niveles, programador, master y usuario.

3 teclas de emergencia configurables.

Comunicador telefónico multiformato que le permite comunicarse con la mayoría de los receptores del mercado: Contac ID, 3+1, 4+1, 4+2.

Robustez, confiabilidad y excelente presentación.

Sumando a las características de excepción que este panel les brinda, la garantía, ventaja significativa que ofrece un producto de industria nacional.

Para mayor información:

**Gonner Alarmas**

Doblas 475

(1424) C.A.B.A.

Tel./Fax: 4903-9677

[gonner@infovia.com](mailto:gonner@infovia.com)

## Detector de intrusión TriTech apto para exterior, OD 850



El **OD850** es un detector de intrusión **TriTech** diseñado para ser utilizado en exteriores y en otro tipo de ambientes hostiles.

Para el infrarrojo pasivo, se utiliza el procesador de señales **Motion Analyzer II** y para el procesamiento de la microondas, el **Linear Travel Distance** (Distancia de Recorrido Lineal), proveyendo así una excelente detección de las personas e ignorando los pequeños movimientos de objetos tales como ramas

de árboles. Las técnicas de procesamiento de avanzada y el diseño mecánico se combinan para proveer un detector que ofrece un comportamiento superior en una amplia gama de condiciones ambientales.

### Otras Características

- Cobertura estándar: 15 metros x 15 metros
- Dos niveles de sensibilidad ajustables por el usuario
- Relé de salida temporizado ajustable de 2 segundos a 10 minutos
- Modo Día/Noche y modo "Y"/"O" seleccionables por el usuario
- Listado UL+

Para mayor información:

**BOSCH Sistemas de Seguridad Argentina s.r.l.**

Calle 34 N° 4358, Bs. As. (B1650GXB) San Martín.

Tel./Fax: (54-11) 4754-7671

[dsinfo@detectionsys.com.ar](mailto:dsinfo@detectionsys.com.ar)

[www.detectionsys.com.ar](http://www.detectionsys.com.ar)

# GONNER

## ALARMAS



Respaldo y asesoramiento técnico profesional  
Garantía total avalada por 16 años en el mercado  
Service Express 24 hs.

Envíos acelerados al interior

Stock permanente

GRACIAS  
POR COMPRAR  
ARGENTINO

### Tecnología, ideas e innovación puestas a su servicio

#### CM-100

Receptor para monitoreo telefónico de alarmas bilínea



Obtenga en un equipo compacto todo lo necesario para montar una central de monitoreo de alarmas.

#### COM-1 Módulo comunicador digital

Para monitorear telefónicamente sistemas de alarma o cualquier otro tipo de eventos que necesiten ser controlados. formato Contac ID



#### ALARMAS VEHICULARES

**GECO** Antirrobo - Asalto manejo a control Remoto  
**PRO Y / Y tp** Control Remoto, trabapueras.  
**DUO / tp** Control de Presencia, CR, trabapurtas.



#### RECEPTOR

Inalámbrico universal de 1 a 4 canales indep.

#### TX-1, TX-2

Transmisores de mano de 1 y 2 canales.



#### SHOW-4 Central inalámbrica, 2 zonas

Se maneja enteramente a través de Controles remotos: armar/ total o parcial, pánico o activar discador telefónico.

#### VOICER-2 Discador Telefónico de alarma, memoria 4 teléfonos.

Emisión de 2 mensajes hablados de 10 seg. Discado tono o pulso. Compatible con centrales de alarma nacionales e importadas.



Solicite envío de lista completa de precios y catálogo de productos

FABRICA, ADMINISTRACION Y VENTAS  
DOBLAS 475 (1424) Ciudad de Buenos Aires  
Tel./Fax: (54-11) 4903-9677  
(54-11) 4901-0780  
e-mail: [gonner@infovia.com.ar](mailto:gonner@infovia.com.ar)

AUTOELECTRONICA  
Av. Dardo Rocha 602  
Bernal  
Pcia. de Bs. As.  
4479-0526

GONNER MISIONES  
Trinchera de San José  
1810 esq. Rademacher  
Posadas - Misiones  
(03752) 421442

MAT. ELECT. RODIÑO  
Froy 2994  
Ciudad Tesey  
Buenos Aires  
4459-5272

LIBERTY  
Calle 35 esq. 17  
La Plata  
Pcia de Bs. As.  
(0221) 4257900

ALARMAS BISONIC  
Av. Sabatini 2582  
(5800) Río Cuarto  
(0358) 4646339

CASA ALIMAR  
Zalazar 299  
Ciudad Tesey  
Pcia de Bs. As.  
4450-4794

# KAPTOR



## DETECTOR INFRARROJO PASIVO

*Detección y Seguridad*

*en Perfecta Armonía*

*Práctico y Versátil  
Incluye Exclusiva Rótula  
Para Montajes en Pared*



*El Movimiento Preciso  
Para una Detección Segura*



*Práctico y Versátil  
Incluye Exclusiva Rótula  
Para Montajes en Techos*



*La Solución Perfecta para  
una Correcta Instalación*

- ☯ Elegante Diseño
- ☯ Contador de pulsos x1 - x2 - x3
- ☯ Lente Blanca con protección UV
- ☯ Alta inmunidad contra RF

- ☯ Cobertura 12 x 12 mts.
- ☯ Compensación de Temperatura
- ☯ Ajuste de rango de captación
- ☯ 2 Rótulas de montaje incluidas

**ALARTEL**  
**Tel.: 4627-5600**

te. Brown 1035 1° 7  
(81708EFS) Morón. Buenos Aires  
e-mail: [ventas@alartel.com.ar](mailto:ventas@alartel.com.ar)  
web: [ww<sup>®</sup> Negocios de](http://ww.Negocios de)

# Los Reyes Llegaron a

**ARCONTROL**  
SISTEMAS DE SEGURIDAD

**Av. de los Incas 4376**  
C.P. 1427 - Ciudad de Bs. As.  
e-mail: [arcontrol@netizen.com.ar](mailto:arcontrol@netizen.com.ar)  
**Tel.: (011) 4523-8451**

**Detector de Doble Tecnología,**  
microprocesado a un  
**PRECIO INCREIBLE !!!**  
*un regalo de Reyes*

## COSMoS DT

**Detector Infrarrojo + Microondas**

Comprando 5 COSMoS DT\*



**Regalo de Reyes**



\* Promoción válida hasta agotar stock



*Distribuidor  
Master en  
Argentina de*

**RKONET**



**Brindamos el mejor servicio al instalador en momentos donde comprar bien, es la clave del éxito de su negocio.**



Soluciones Inteligentes

# Guard*i*



## Sistema Electrónico de CONTROL DE RONDAS



© Negocios de Seguridad®

### DURABLE Y FÁCIL DE USAR

El **Guard-I** ofrece el servicio más seguro y confiable que existe para el control de rondas.

Además de su resistencia y de su diseño moderno, es fabricado en acero inoxidable sin ninguna parte móvil, con sus componentes internos protegidos por un compuesto especial de silicona, haciéndose así, resistente al agua, descargas eléctricas, calor y otros factores.

### KIT COMPLETO Conteniendo:

- 1 Guard-I
- 1 Estuche de cuero
- 1 Cable de Comunicación Serial
- 6 Buttons 5mm (con placas)
- 2 Buttons de 3mm (con adhesivos de doble cara)
- 1 Button Maestro
- 1 CD Rom con software y manuales



Utiliza baterías alcalinas de 9 V.



Múltiples aplicaciones el límite es la creatividad

único sistema que viene listo para usar



Eficaz

Práctico



Buttons



chips encapsulados en acero inoxidable  
Número de serie único, no existe uno igual a otro.

Remote-I



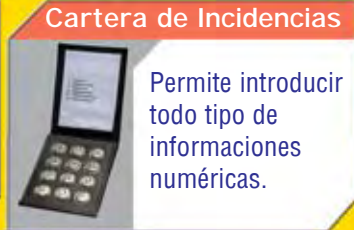
Descargas a distancia vía telefónica.

Connect-I



Ronda on-line. monitoreable con cualquier sistema de alarma

Cartera de Incidencias



Permite introducir todo tipo de informaciones numéricas.

PROGuard-I



Software de fácil empleo, totalmente en español.

Distribuidor Oficial Exclusivo



J.B. Justo 332, Florida (B1602BKF) Buenos Aires  
Tel.: 4795-6112 Rotativa - Fax: 4795-6048  
e-mail: info@movatec.com.ar

## Asociación Latinoamericana de Seguridad

Andrea Ferrando, Directora Ejecutiva de la Asociación, nos cuenta las principales ventajas por la cual usted debería formar parte de A.L.A.S.



Andrea F. Ferrando  
Directora Ejecutiva

De ahora en adelante **Negocios de Seguridad, socio de A.L.A.S.**, contará con un espacio dentro de la revista para fomentar la tarea primordial de esta asociación, la cual es, lograr constituirse en la figura que aglutine la voz de la Industria Latinoamericana en la Seguridad electrónica.

Andrea Ferrando nos dice: *"Para mí es un placer el estar con ustedes y contarles un poco de A.L.A.S."*

### Misión

Esta Asociación fue fundada en 1997, con el fin de lograr objetivos comunes de estandarización, adecuación tecnológica y educación, elevando el nivel de profesionalismo. *"Teniendo en cuenta los asuntos que más afectan a nuestro mercado, en A.L.A.S. buscamos las vías para afiliar fabricantes, distribuidores e Instaladores para unirlos a esta causa común."*

### Objetivos

*"Para lograr esta misión trabajamos día a día para promover y desarrollar una serie de objetivos":*

### Educación:

Implementación de programas genéricos de certificación dentro del área de la seguridad con la participación de fabricantes, distribuidores y empresas instaladoras.

### Estándares / Normas:

A través de consultoría con instituciones locales y expertas de la industria, **A.L.A.S.** trabajará para el desarrollo e implementar estándares para productos y procedimientos de instalación.

### Profesionalismo:

Mejorando el nivel de conocimiento de los profesionales en todas las áreas para una mayor credibilidad.

### Redes de Contactos:

Intercambio de información e ideas entre fabricantes, distribuidores, instaladores, consultores y usuarios en más de 30 países.

### Servicios de Información:

Para crear una mayor conciencia entre todos los profesionales acerca de nuevos temas, tendencias, avances tecnológicos, etc.

*"Es por esto y mucho más, que lo invitamos a que se una a A.L.A.S., inscribiéndose como socio, no hay requisitos previos, solo pertenecer a nuestra industria y tener el deseo de trabajar juntos para que siga creciendo de forma profesional."*

### Beneficios

A.L.A.S. ofrece a todos sus

socios los siguientes beneficios:

- Acceso a la lista de los eventos más importantes de la industria de la seguridad que vayan a realizarse en Latinoamérica y E.E. U.U.

- Oportunidad de conocer y contactar diferentes personas de la Industria en las reuniones y actividades que realiza la Asociación.

- Acceso a la lista de las revistas de la Industria de Estados Unidos y Latinoamérica otorgando toda la información sobre los contactos necesarios para lograr una publicación o suscripción.

- Acceso a una base de datos con todas las Empresas de la Industria tanto en Latinoamérica como en Estados Unidos y otros países.

- Oportunidad de tener una vía por la cual clientes potenciales pueden llegar a su empresa, dentro de la página web de A.L.A.S. aparecerá la de su empresa, así como también el número de teléfono, fax y e-mail.

- Oportunidad de tener una página web y 3 direcciones de e-mail para su empresa a un precio inigualable con servidor en los Estados Unidos.

### Descuentos especiales para socios en la república Argentina

- **Revista Negocios de Seguridad** ofrece un **10%** de descuento en anuncios publicitarios. más información: [rnds@ciudad.com.ar](mailto:rnds@ciudad.com.ar)

- **CASEL**, ofrece el **10%** de descuento en el valor del espacio de exhibición en la feria Internacional **SEGURIXPO ARGENTINA** en Buenos Aires. Para mayor información: [info@casel.org.ar](mailto:info@casel.org.ar)

- **Global Security**, empresa especializada en traducciones ofrece un **20%** de descuento en las mismas. para mayor información: [info@globalsecuritytranslator.com](mailto:info@globalsecuritytranslator.com)

- **Estudio Galvano**, empresa dedicada en diseño gráfico, imagen corporativa, estrategia creativa ofrece un **20%** de descuento en los proyectos que ustedes necesitan. Para más información: [mail@estudiogalvano.com.ar](mailto:mail@estudiogalvano.com.ar)

### Proyectos

*"A través de la implementación de programas de adiestramiento estaremos en capacidad de proyectar una imagen profesional con la competencia necesaria que nuestros clientes desean, esperan y merecen."* (Más detalles en esta revista en la sección de Agenda de Cursos y Seminarios)

*"El señor Carlos Guzman (cguzman@alas-la.org), instructor de ALAS, estará a su disposición para que junto con él puedan coordinar cual sería el mejor momento para que su empresa pueda tomar o dar a sus clientes estos cursos de certificación."*



A.L.A.S. cuenta con el apoyo de estas empresas, entre otras, las cuales han identificado la importancia que Latinoamérica tiene para ellos.

Para mayor información:

**ALAS**

Contacto: Andrea Ferrando

[aferrando@alas-la.org](mailto:aferrando@alas-la.org)

[www.alas-la.org](http://www.alas-la.org)



# OFRECIENDO LA MARCA DE CONFIANZA

## Usted se Beneficia con:

*Productos de fácil instalación*

*Amplia Cobertura por Garantía*

*Disponibilidad de Folletos y Literatura*

*Referencia de contactos*

*Soporte técnico gratuito*

*Manuales en su idioma*

*Entrenamiento*

*Disponibilidad de Muestras*

*Página de Internet en Español:  
[www.hidcorp.com/espanol](http://www.hidcorp.com/espanol)*



## Sus Clientes se benefician con:

### **VALOR HID**

#### **HID ProxPoint Plus®**

Lector de proximidad de bajo costo

#### **HID ProxCard® II**

Tarjeta económica de proximidad con garantía de por vida

### **INNOVACIÓN HID**

#### **iCLASS™ de HID**

Tecnología de tarjeta inteligente sin contacto

#### **HID EntryProx®**

Lector de proximidad autónomo

#### **Tarjetas multi-tecnologías**


Desde código de barras hasta banda magnética, desde proximidad hasta tarjeta inteligente...

HID puede ayudarle.

## EN SUS MARCAS... LISTOS... ¡A CRECER!

Nos identificamos con su negocio. ●

Para mayor información llame al +54 11 4855-5984 o [hid.arg@hidcorp.com](mailto:hid.arg@hidcorp.com) / [www.HIDCorp.com](http://www.HIDCorp.com)

Distribuye:  **diastec** soluciones tecnológicas [ventas@diastec.com.ar](mailto:ventas@diastec.com.ar) / [www.diastec.com.ar](http://www.diastec.com.ar)



**HID CORPORATION**

An ASSA ABLOY Group company



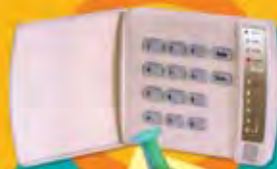
# simicro S.a.

*La tecnología accesible*

GRABADORAS DIGITALES



PANELES Orbit - 6  
6 zonas exp. a 8



CAMARAS



CONTROL VEHICULAR Y PARKING



SENSORES



En paneles y sensores el mejor precio del mercado

- Cosmos
- Zodiac
- Comet

MONITORES



CONTROL DE ACCESOS EN RED

KITS DE OBSERVACION



TIME LAPSE



ABREPUERTAS ELECTRONICOS



PORTEROS CON VISOR

SUPER OFERTAS en time lapse Consultell

DOMOS



MULTIPLEXORES



## VIDEOMAN

### *basic*

### Nueva Línea Económica



▲ KIT 10" 2 Canales



▲ KIT 7" 2 Canales



▲ KIT 5" 2 Canales



▲ Monitor 6" TFT LCD



▲ Cámara Blanco y Negro



▲ Cámara Color

Panasonic

VIDEOMAN SECURITY & CONVENIENCE

Hyundai

VIDEOMAN basic

Nicecam

# Video Seguridad Digital por Internet

## Flex WATCH™

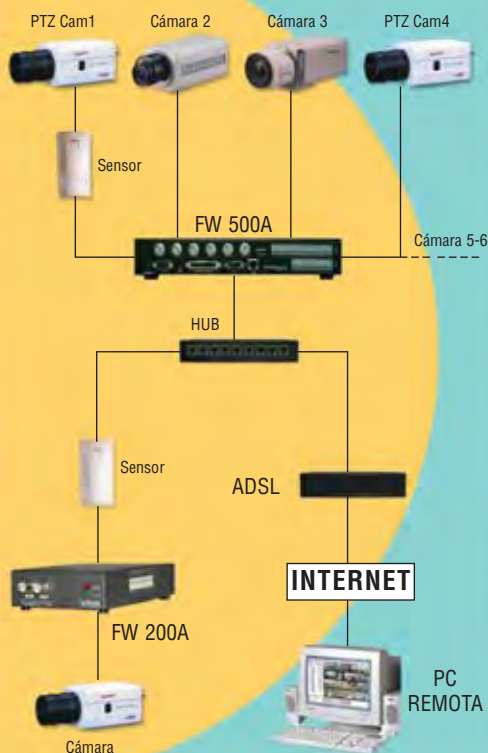
Profesional - Fácil - Accesible

### Con Exclusivo Servicio A0IP

(FUNCIONA SIN IP FIJA)

© Negocios de Seguridad

### Configuración Básica



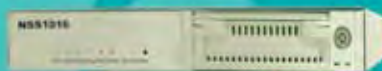
▲ FW 1100  
Lente Fijo  
380TVL

▲ FW 3400  
4 entradas / 4 Salidas de Video  
4 entradas de Alarma  
4 Salidas de Relay



▲ FW 50 A  
1 entrada /  
1 salida de video  
Lente de 6 mm.  
380 TVL

▲ FW 500A  
6 Entradas de Video  
6 entradas de Alarma  
6 Salidas de Relay



▲ NSS 1016  
Grabador Digital local o  
remoto para Flexwatch  
Disco rígido removible  
de 40 GB.



▲ FW 100 A  
3 entradas /  
1 salida de video  
Lente de 6 mm.  
380 TVL



FW 1200 NV ▲  
Visión Nocturna  
Lente Autoiris Varifocal  
1 entrada / 1 salida de video  
380 TVL

### Cree su propia central de alarma por video

SOFTWARE  
FW MANAGER  
Monitoreo y grabación  
GLOBAL sobre redes  
de TCP/IP (internet)



**Nuevo  
SHOWROOM  
Visitenos**

Paróaz 231

G1414DPE. Ciudad de Bs. As.

(011) **4857-0861**

web. [www.simicro.com](http://www.simicro.com)

e-mail. [ventas@simicro.com](mailto:ventas@simicro.com)

- Lista de precios ON LINE
- El más completo y surtido Stock
- Distribución Mayorista a todo el país
- Atención comercial personalizada
- El mejor servicio técnico
- Soporte pre y post venta

**VIDEOMAN**  
ACCESS CONTROL

**ROKONET**

**TVS**

**Flex WATCH**

**VIDEO SHIELD**

## Videograbadora digital no basada en PC, Mitsubishi DX-TL800E



### Características Técnicas

- 9 entradas de video • 9 salidas de video loop • 1 entrada de audio • Salida de video compuesto y S-Video
- sensor de movimiento incorporado de 5 niveles, configurable por 192 puntos • Entrada de alarma y configuración independiente por cada cámara, con ajuste de intervalos de grabación y calidad de imagen • función de *Covert Cámara* permite cubrir una imagen tanto en la grabación como en la reproducción, utilizada para cámaras ocultas • Capacidad de grabación en espejo
- Dispone de 8 programas y 3 patrones de programación horaria • Intervalo de grabación

ción de 25 cuadros por seg. ajustable por cámara • Resolución horizontal Superior a las 450 líneas • Compresión Wavelet • 5 calidades de imagen • Multiplexor incorporado de tecnología Triplex permite reproducir sin necesidad de parar la grabación, también se podrá verificar las imágenes o transmitir las a través de la red TCP/IP sin parar la grabación • Capacidad de copiado a *Compact Flash Card*. Permite el almacenamiento de imágenes, Menú de programación y actualización de Firmware.

- Disco Base de 120 Gbyte ampliable a 270 Gbyte.

Para mayor información:

**ELCA s.r.l.**  
Av. Boedo 1975  
(C1239AAJ) Bs. As.  
Tel./Fax: 4925-4102  
[info@elcasrl.com.ar](mailto:info@elcasrl.com.ar)  
[www.elcasrl.com.ar](http://www.elcasrl.com.ar)

## Video seguridad digital sobre redes de PC, FlexWATCH™

**FlexWATCH™** es un sistema stand-alone (SIN PC) servidor de video que transmite *video en vivo* sobre redes de PC, LAN WAN, Internet, PSTN, ISDN, ADSL y Cable Módem. Permite Visualizar y Grabar Video Seguridad Digital.

Puede conectar Cámaras Adicionales de Video Analógico existentes, de manera que *no se necesita equipamiento adicional* para transmitir video en vivo, solamente debe utilizar un navegador de Internet como Explorer o Netscape.

**FlexWATCH™** permite utilizar funciones como Pan/Tilt/Zoom vía navegador de Internet sin ningún plug-in. Con lo cual se puede comandar una serie de dispositivos PTZ instalados a miles de kilómetros.

Ofrece soluciones inmediatas para verificación y notificación de alarmas a través

de sus entradas para sensores de alarma.

Ofrece un software adicional para gerenciar a la vez varios Video Servers de manera de *montar una central de alarma por video*.

**Exclusivo Servicio AOIP** (Sin IP fija) desde ahora se abre todo el mercado de las empresas o personas que tenían servicio de Internet ADSL (con ip dinamica). Es decir que el cliente final **no** contratará un servicio extra a su proveedor de internet.

Visite [www.yesaoip.com](http://www.yesaoip.com) (user: *simicro*, password: *simicro*) y vea imágenes desde cualquier parte del mundo.

Para mayor información:

**Simicro S.A.**  
Araoz 231  
(C1414DPE) C.A.B.A.  
Tel./Fax: 4857-0861  
[ventas@simicro.com](mailto:ventas@simicro.com)  
[www.simicro.com](http://www.simicro.com)

# Alta Tecnología en Seguridad

**Puertas Interbloqueables (exclusas)**  
**Arcos Detectores de Metales**  
**Detectores Manuales de Metales**  
**Cerraduras Electromagnéticas**  
**Sistemas Integrales de Accesos**  
**Sistemas de Detección de Incendio**  
**Circuitos Cerrados de Televisión**

NUEVA DIRECCION Y NUEVOS TELEFONOS



**Control and Security in the World S.A.**

Pte. Gral. J. Perón 1515, Piso 9º "A" (C1037ACB) Buenos Aires  
Tel./Fax: (54-11) 5218-4598 • 5218-4599  
[c\\_security@ciudad.com.ar](mailto:c_security@ciudad.com.ar) • [www.control-and-security.com](http://www.control-and-security.com)



© Negocios de Seguridad



# Si la **seguridad** es su problema le brindamos una **solución integral**

## ALTAS PRESTACIONES PARA UN SISTEMA DE SEGURIDAD UNICO

- El DX-TL-800E es un videograbador digital de alta seguridad y confiabilidad no basado en PC.
- Multiplexor de tecnología Triplex para 9 entradas de video.
- Configuración de calidad de imagen, tiempo de grabación y alarma independiente por cada cámara.
- Sensor de movimiento incorporado de 5 niveles configurable por 192 puntos.
- Compresión Wavelet permitiendo una máxima eficiencia en la compresión de imágenes.



### DUR-KDB

- Es un Teclado que permite el control de la VCR y Telemetría para el manejo de hasta 16 domos o cámaras con movimiento.
- Pantalla gráfica transreflectiva y retroluminiscente de cristal líquido presentando en forma dinámica las funciones.

### Grabadora digital

### DX-TL 800 E



- Slot para Compact Flash Card (CFC) para transportar imágenes, actualizar software o configuraciones.
- Tamaño Compacto permitiendo una fácil ubicación del equipo.
- Covert Camera, permite cubrir una imagen tanto en la grabación como en la reproducción utilizada para cámaras ocultas.
- Opción de Video Server Box permite configurar y controlar el equipo a través de redes TCP/IP y que múltiples usuarios accedan al equipo, además en caso de activarse una alarma permite enviar una notificación por e-mail, también dispone de los protocolos de comunicación para el control de cámaras móviles de los principales fabricantes.

- Programación independiente para cada entrada de cámara.
- Presentación de la información con iconos o texto.
- Joystick de alta calidad.
- Gestión de alarmas.
- Facilidad del conexionado mediante regletas enchufables.

## Integración de Sistemas

Detección de incendio | Circuito cerrado de televisión | Alarmas | Control de accesos



Av. Boedo 1975 (C1239AAJ) Capital Federal.  
Tel./Fax: 4925-4102 (Lineas rotativas)

Website: [www.elcasrl.com.ar](http://www.elcasrl.com.ar) E-mail: [info@elcasrl.com.ar](mailto:info@elcasrl.com.ar)

**ELICA**  
SEGURIDAD ELECTRONICA S.R.L.

# Secure Access 2010<sup>®</sup> DM, IM, FLEX

## DEI-2010<sup>®</sup>

**ÚNICO**  
Dispositivo de Detección  
y Conteo de Personas

## SGReaDX<sup>®</sup>

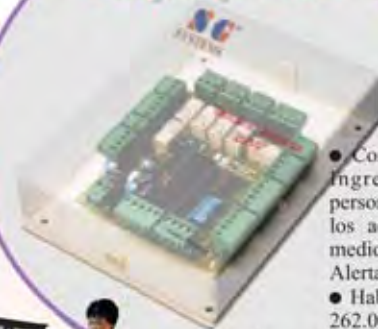
Lectores de Proximidad

## SGFinger<sup>®</sup>

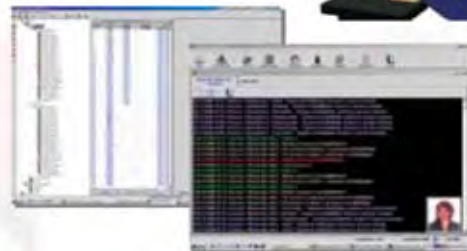
Lectores de Huella Dactilar

## MagFlex<sup>®</sup>

Lector Magnético



- Control y Restricción de Ingresos y Egresos de personas no habilitadas en los accesos protegidos por medio de la Detección y Alerta de Eventos Furtivos.
- Habilitación y Control de 262.000 personas por acceso.
- Seguimiento, Control y Localización Automática de las personas en el predio.
- Alto tránsito de personas, sin demoras, por múltiples accesos.
- Restricción y selección de personas por días, horas y accesos.
- Aviso de Asalto.
- Activación y control de grabaciones de CCTV.
- Detección y Alerta de intentos de violación múltiple en los accesos.
- Apertura remota de Accesos.



## DISEÑO, DESARROLLO Y FABRICACIÓN DE HARDWARE & SOFTWARE

## Cámaras



## Domos



## SGWAVENET Plus<sup>®</sup>



- Plug & Play
- Control de Domos.
- Pre y Pos Alarmas.
- Registro de ocurrencias.
- Interfaz amigable.
- Ayuda interactiva en pantalla.
- Gran capacidad de grabación.
- Nueve niveles de accesos.
- Grabación disparada por alarma.
- Detección de video por movimiento, 1350 zonas.
- Grabación en tiempo real.
- Alta resolución de imágenes ( 720 x 480 ).
- Monitoreo remoto ( TCP/IP o módem ).
- Sistema operativo WINDOWS NT/2000.
- Compresión WAVELET.
- 16 entradas de video.
- Super búsqueda inteligente por detección de movimiento.
- Quadriplex: Graba, Reproduce, Transmite y Archiva Simultáneamente.

# CERROJO

Importación  
y Exportación

Representante exclusivo  
en la Argentina

## DORCAS

INSTALACION Y PUESTA EN MARCHA  
POR PROFESIONALES CAPACITADOS  
CUBRIENDO LAS AREAS DE:

CONTROL DE ACCESOS Y  
CIRCUITO CERRADO DE TV.

El Mejor  
precio del  
mercado

### Cerraduras Eléctricas

- Corriente alterna
- Corriente continua
- Funcionamiento invertido
- Botón automático
- Palanca de bloqueo
- Enganche de pestillo regulable
- Varios modelos



### Cerraduras Eléctromagnéticas

- de 300 Kg. y 500 kg.
- Anti-vandálico
- Anti-incendio.
- Accesorios para instalación



### Accesorios


- Monoblock de 2 y 3 contactos se empotran en el marco de la puerta sin dejar cables visibles.
- Tubos pasacables flexibles En inoxidable, para casos en que es imposible empotrar contactos.



Teclados  
Numéricos



Lectoras de  
Tarjetas

Distribuidor  
Autorizado de: 

Garantía 2 años

Viamonte 1647 (1055) Ciudad de Buenos Aires - Argentina

Tel./Fax: (54-11) 4812-5735 • Cel.: (15) 4141-1218 / (15) 4474-5575

e-mail: [diegorperez@ciudad.com.ar](mailto:diegorperez@ciudad.com.ar) • web: <http://www.cerrojo.8k.com>



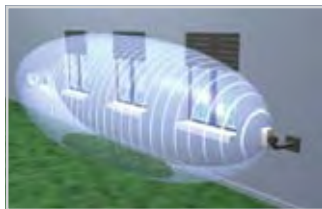
## Barrera de microondas para protección exterior de DTS<sup>2</sup>-CIAS

**DTS<sup>2</sup>-Minermo E**, es una barrera de microondas para protección exterior con un rango máximo de 15 metros.

Ideal para proteger balcones, terrazas, ventanas etc. sus reducidas dimensiones 12,5 x 7,5 x 5 cm. la convierten en la más pequeña del mercado.



Se ha prestado especial cuidado tanto en lo estético como en tecnología, el particular diseño de la antena plana y la ganancia específica del receptor permiten obte-



*Minermo protegiendo ventanas.*

ner una cobertura volumétrica considerable a pesar de su reducida distancia longitudinal.

La confiabilidad de la microonda como así también su electrónica, permiten eliminar los riesgos de intrusión y falsas alarmas.

Minermo también está disponible en versión interior hasta 20 m.

Para mayor información:

**DTS<sup>2</sup>**

Guido Spano 1144  
(B1644AUR) Buenos Aires  
Tel./Fax: 4890-0874  
[info@dts2.com.ar](mailto:info@dts2.com.ar)  
[www.dts2.com.ar](http://www.dts2.com.ar)

## Videograbadora digital (DVR) de 4 canales, PowerPlex EDR400

Videograbadora que combina el poder del multiplexado triplex con la grabación digital de video en una sola unidad. Ideal para sistemas de supervisión donde se requieran hasta 4 cámaras.



Excelente calidad de imagen, interfaz de usuario sencilla, configurable. Su capacidad de conexión a redes e Internet le permiten el monitoreo remoto. Su operación **no está basada en PC**, lo que le permite alcanzar niveles altos de confiabilidad.

**Características relevantes:**

- 30/25 cuadros por seg. de visualización y grabación en vivo
- Modos de grabación continuo, por eventos,

- e intervalo de tiempo
- Notificación de alarma a través de e-mail, permite configurar hasta 8 direcciones
- Modos de pantalla completa, 4, 7, 9, 10, 13 y 16 divisiones
- Detección de movimiento inteligente con programación de área y sensibilidad para cada cámara
- Grabación de audio
- Supervisión remota vía TCP/IP, LAN, Web Browser
- Admite CD-R/W como back-up a través de puerto USB
- Registro de eventos de: Pérdida de señal, detección de movimiento, entrada de alarma, apagado / encendido, registración de usuario (local y remoto).

Para mayor información:

**DRAFT**

La Rioja 1426  
(C1244ABF) C.A.B.A.  
Tel.: 4943-8888  
Fax: 4943-6099  
[draft@draftsrl.com.ar](mailto:draft@draftsrl.com.ar)  
[www.draftsrl.com.ar](http://www.draftsrl.com.ar)



# Seguridad Perimetral Exterior



Detecte al intruso antes que ingrese a su propiedad<sup>®</sup>

**DTS<sup>2</sup> (CIAS AMERICA'S HEAD OFFICE)**

Guido Spano 1144, San Fernando (B1644AUR) Bs. As.  
Tel./Fax: (011) 4890-0874 • E-Mail: [info@dts2.com.ar](mailto:info@dts2.com.ar)  
web: [www.seguridadperimetral.com.ar](http://www.seguridadperimetral.com.ar)



[www.dts2.com.ar](http://www.dts2.com.ar)

INSTITUCIONAL

PRODUCTOS

APLICACIONES

50 a 200 mts.



ERMO 482X

50 a 200 mts.



ERMO 482

40 a 70 mts.



ERMUSA

50 a 200 mts.



MEDUSA

15 mts.



MINERMO

20 mts.



ARMIDOR

6 y 12 mts.



DARWIN



**"ARMIDOR"** Protegiendo Balcones y/o frentes de propiedades.



**"MEDUSA"** Pared invisible que sale de una lampara



**"ARMIDOR"** y **"ERMUSA"** Protegiendo un muro y una reja.



**"ERMUSA"** ó **"MINERMO"** Protegiendo puertas, balcones y ventanas



**"ERMO 482"** Ejemplo típico de cruce de zonas para máxima detección.



**"DARWIN"** Barrera infrarroja de 2 a 8 haces (Independientes)

OTROS PRODUCTOS DE DTS<sup>2</sup>

- Cables sensores MILITARES para alambradas, rejas y ocultos para enterrar.
- Cercas eléctricas letales y no letales.
- Detección de Movimiento (EXTERIOR) para sistemas de CCTV existentes y nuevos.
- Rejas y alambrados especiales (Razor-Wire (Concertinas), Cercas Gravitacionales etc.)
- Consultoría y relevamientos de Seguridad Perimetral en el Sitio a proteger.
- Todo para el Profesional Instalador Perimetral. (Cursos, Manuales, Herramientas)
- Distribuidores y Representantes en todo el Continente Americano (Consulte).



# DRAFT

Communication, Security & Networking

## TECNOLOGIA AL SERVICIO DE SU EMPRESA

LAN

ISDN

PSTN

ADSL

INTERNET

**TeleEye**



SISTEMAS DE OBSERVACION

MONITOREO REMOTO



**GRABADORAS DIGITALES** PARA 1, 4, Y 16 CAMARAS



**CCTV PROFESIONAL**



DRAFT - La Rioja 1426 (C1244ABF) Buenos Aires - República Argentina  
 Teléfonos: (54-11) 4308-0444 / 4943-8888 - Fax: (54-11) 4943-6099  
 Web site: [www.draftsrl.com.ar](http://www.draftsrl.com.ar) E-mail: [draft@draftsrl.com.ar](mailto:draft@draftsrl.com.ar)

trigono@escape.com.ar

# LA VISION DIGITAL DEL TERCER MILENIO ESTA EN SUS MANOS

## VRM DIGITAL VIDEO SYSTEM

**Incorpora en una misma unidad la última tecnología del mercado aplicada a Imágenes.**

- Visión y grabación simultánea de todas las cámaras
- Detección Inteligente de movimiento
- Almacenamiento calendario de eventos registrados
- Alta compresión y gran capacidad de grabación
- Entradas y salidas para conmutación de dispositivos
- Comando local y remoto de domos y pan tilt
- Exploración remota por red, teléfono o Internet de imágenes en vivo y archivos grabados



### LÍNEA TRILENIUM, MODELOS VRM 1000 / 2000 / 5000 16 cámaras

#### CARACTERÍSTICAS ESPECIALES:

**SUPER VELOCIDAD DE PROCESAMIENTO DE IMAGENES:**  
VRM 1000: 60 cps. / VRM 2000: 120 cps. / VRM 5000: 240 cps. modo local  
VRM 1000: 25 cps. / VRM 2000: 50 cps. / VRM 5000: 60 cps. por red

**SALIDA DE VIDEO COMPUESTO:** conecte un monitor de video para ver las cámaras en forma individual o secuenciada

**GRABACIÓN EN FORMATO PROPIO:** Las imágenes se registran en un formato inviolable que solo puede ser leído por este sistema. Igualmente pueden extraerse cuadros en los

**ALTA DEFINICIÓN:** hasta 704 x 576 píxeles

#### VISUALIZACIÓN PROFESIONAL A PANTALLA COMPLETA

Con un click de mouse elimine la interface de software obteniendo una visualización tipo multiplexor.



**WATCH DOG:** Un dispositivo electrónico chequea constantemente el sistema y reinicia el mismo en caso de una falla que comprometa el funcionamiento del mismo

### MODELOS VRM 600 4, 8, 16 cámaras / VRM 200 1, 2, cámaras

#### CARACTERÍSTICAS ESPECIALES:

**SUPER VELOCIDAD EN TRANSMISIÓN DE IMÁGENES A TRAVÉS DE INTERNET**

última tecnología de transmisión que utiliza los adelantos multimedia de los exploradores. Velocidad de transmisión promedio 10 cps.

**DOBLE FORMATO DE COMPRESIÓN SELECCIONABLE:** WAVELET / MJPG

**CONFIGURACIÓN DE DISTINTOS USUARIOS:** Usted puede configurar distintos accesos a las cámaras en forma

**MANEJO INTELIGENTE DE CUADROS POR SEGUNDO:** Usted puede optar por esta función para dedicar mas cuadros a las cámaras que registran movimiento.

**AGENDA PARA PROGRAMACIÓN AUTOMÁTICA DE FUNCIONES**

**SERVIDOR DE INTERNET:** Acceda en forma remota a las imágenes en vivo a grabadas desde un software específico o

**ACCESO REMOTO PROTEGIDO POR PASSWORD EN FORMA INDIVIDUAL POR CÁMARA**

**GRABACIÓN DE 1 CANAL DE AUDIO SINCRONIZADO ACTIVADO POR DETECCIÓN DE SONIDO**

**CANTIDAD DE CUADROS POR SEGUNDO:**  
VRM 600 : 25 cps. / VRM 200 : 12 cps. modo local  
VRM 600 : 15 cps. / VRM 200 : 7 cps. sobre red local



### MODELO VRM 500 4, 8, 12, 16 cámaras

#### CARACTERÍSTICAS ESPECIALES:

**CAPACIDAD DE PROCESAMIENTO DE VIDEO ESCALABLE:** El sistema está preparado de modo que usted puede optar por un modelo de mayor cantidad de cámaras sin perder la capacidad de procesamiento.

**MODO PANTALLA COMPLETA:** Función que permite visualizar sin la interface de software

**SERVIDOR WEB CAM:** para visualizar las cámaras e través del explorador de Internet

**AGENDA DE PROGRAMACIÓN AUTOMÁTICA DE FUNCIONES**

**MANEJO DE USUARIOS CON DISTINTOS NIVELES DE MANEJO DEL EQUIPO**

**CANTIDAD DE CUADROS POR SEGUNDO:**  
4 cámaras : 12 cps. , 8 cámaras : 20 cps. , 12 cámaras : 30 cps. , 16 cámaras : 40 cps. (modo local) 10 cps. (promedio por red)



**BLACK BOX SYSTEMS**

Alfredo Bufano 2081 C1416AJQ Buenos Aires

**11 4581-2643**

www.black-box.com.ar vrm@black-box.com.ar

Los mejores

# PANELES de ALARMA

## y DETECTORES INFRARROJOS *para su Sistema de Seguridad*



	Zonas	Expandible a	Particiones	Salidas PGM
<b>Premier 412</b>	4	12	2	8
<b>Premier 816</b>	8	16	4	8
<b>Premier 888</b>	88	-	8	93
<b>Premier 8168</b>	168	-	16	173



### TODO EL HARDWARE **ENFORCER** PARA SU CENTRAL DE MONITOREO

<p>Contactos Magnéticos</p>	<p>Luces Estroboscópicas</p>	<p>Módulo Temporizador</p>	<p>Barreras Infrarrojas</p>
<p>Contactos Magnéticos</p>	<p>Detector Rotura de Vidrios</p>	<p>Pulsadores de Emergencia</p>	<p>Receptores</p>
<p>Contactos Magnéticos</p>	<p>Transmisores</p>	<p>Radio Avisador para Alarmas</p>	<p>Discador Telefónico</p>
<p>Transmisores</p>	<p>Antena Amplificadora de Alcance</p>		

## Sorteador al azar de vigilancia, modelo 3015

Sortea al azar el personal a ser revisado en una fabrica o cualquier otro establecimiento.

Sortea un resultado binario: VERDE pase libre, ROJO a revisar.



Cumple con todas las normas para el control de personal. Su presencia en establecimientos fabriles otorga seguridad contra el robo.

Este equipamiento está construido en un gabinete plástico ABS de alto impacto con accionamiento a tra-

vés de un golpe de puño industrial (incluido) o por micro switch conectado directamente al reloj de personal u otro dispositivo de control.

La confirmación de paso será por medio de una luz verde continua, mientras que la restricción de paso la hará por medio de una luz roja con un agudo BIP intermitente.

Otorga la posibilidad de seleccionar siempre rojo o siempre verde, o aleatoriamente con porcentajes que van desde el 10 al 100 %.

Sus reducidas dimensiones 230 x 85 x 190 mm. lo hacen fácil de instalar en cualquier sitio.

Para mayor información:

**Sundial**

Carlos Croce 1212  
(B1828COJ) Bs. As.  
Tel.: 4202-2229

[info@sundial.com.ar](mailto:info@sundial.com.ar)

[www.sundial.com.ar](http://www.sundial.com.ar)

## Sensores pasivos extravision de Elkron, IR915, IR918 e IR918AM



Esta serie de sensores posee características únicas.

Girando su lente hemisférica se obtienen 3 campos de cobertura: a 90° volumétrica o gran angular (alcance 15/18 mts.), a 120° long range (alcance 25 mts.) y a 6° cortina (alcance 15 mts.)

Además poseen una óptica con rayos de sensibilidad uniforme que permiten mantener la capacidad de detección independientemente de la distancia o de la posición del intruso.

Gracias a su tecnología microprocesada, toda esta gama de sensores dispone de las funciones de AUTO-EQUALIZER® y DUAL EDGE optimizando de esta manera la inmunidad contra falsas alarmas, provocadas por interferencias electromagnéticas o perturbaciones de origen ambiental.

Montaje en techo o pared con exclusivo soporte que permite ocultar los cables.

Los sensores **IR918** e **IR918 AM** están equipados con detector "QUAD". El **IR918 AM** posee función antienmasking, haciéndolo mucho más efectivo.

Para mayor información:

**TDP S.A.**

El Salvador 5962  
(C1414BQL) C.A.B.A.  
Tel.: 4772-3096/97

Fax: 4770-9070

[ventas@tdp1.com.ar](mailto:ventas@tdp1.com.ar)

## Soluciones Integrales para Monitoreo de Alarmas por Vinculo de Radio



**KP** ELECTRONIC  
SYSTEMS LTD

- ✓ Sistemas Bidireccionales
- ✓ Sistemas Unidireccionales
- ✓ Bandas en VHS y UHF
- ✓ Estaciones Centrales
- ✓ Estaciones Repetidoras
- ✓ Módulos de transmisión de protocolos Contact ID
- ✓ Vinculables a software existente para monitoreo telefónico.

www.kpsystems.com



Av. Triunvirato 3759 (1431) Ciudad de Buenos Aires  
Tel/Fax: (54-11) 4522-3131 / 4523-9111  
e-mail: [ventas@fiesa.com.ar](mailto:ventas@fiesa.com.ar) - web:

Porque el tiempo en su empresa no debe detenerse.

CONTROL DE ACCESO | CONTROL DE PRESENTISMO



 **sundial**  
avanzando espacio en el tiempo

Zonas disponibles para distribuidores.

**ALTO DISEÑO, TECNOLOGÍA Y PRECISIÓN.**

Carlos Croce 1212 | B1828COJ | Banfield | Argentina  
Tel. (011) 4202-2229 Fax (011) 4202-4982

info@sundial.com.ar | www.sundial.com.ar

# GPS

## El mundo al alcance de sus manos



### 2000I / SMA

#### Módulo receptor de GPS de bajo costo

El módulo 2000I / SMA es por sus características la mejor opción para su aplicación de GPS

- Basado en tecnología Sirf Start chipset
- 12 Canales
- Salida TTL para conexión a un driver 232
- Manejo de protocolo NMEA0183 / Sirf Binario
- Bajo Costo

### SM-25

Antena GPS activa de gran calidad

- Base magnética.
- Rápida instalación, resistente al agua.
- Alta ganancia: 27db
- Dimensiones: 48 x 40 x 13 mm
- Cable: 5m
- Disponible en varios conectores



### AT-38

Antena GPS activa con base magnética

- Rápida instalación, resistente al agua
- Ganancia: 25db
- Dimensiones: 49 x 49 x 18 mm
- Cable: 5m
- Disponible en varios conectores



### CIS T300 Sistema AVL

- 2000 Posiciones
- 4 Entradas
- 4 Salidas
- 12V - 24V
- Celular AMPS

# Cika Electrónica

Av. De Los Incas 4821 (1427) Buenos Aires  
Tel. 4522-5466 Fax. 4523-6068  
Email. Cika@cika.com Website. www.cika.com

#### Representantes en el interior:

Córdoba: CIKA Electrónica srl 54(351) 452-6698 linetec@arnet.com.ar  
Rosario: CIKA Electrónica srl 54(341) 440-0092 jabdala@satlink.com



# PEAR-01

## Panel de extinción automática

Diseñado para manejar un riesgo, en particular en sectores remotos, con ausencia de personal, y en forma totalmente automática.

- 2 zonas de detección cruzadas.
- Central microprocesada
- Operación 12 V.
- Operación de detección - extinción aún con procesador fuera de servicio.
- Salidas de falla - alarma - disparo.
- Salida para disparo de electroválvula.

## Detección y Extinción de Incendio en forma totalmente automática

### KIT PEAR-01

#### Para extinción automática

Desarrollado pensando en una solución de bajo costo, pero sumamente versátil.

El funcionamiento de este kit está basado en la detección cruzada y disparo efectuado por la central PEAR-01, sobre un tubo controlado por una electroválvula, cabezal diseñado para este kit, con posibilidad de manejar HALOCLEAN - CO2 - NAF SIII.

El kit básico está compuesto por:

- 1 Central PEAR-01
- 2 Detectores de humo
- 1 Repetidor
- 1 Tubo de gas



Tubo

Detector

Detector

Strobo

Central

Repetidor



### ELECTROTECNIA G.W.

Vuelta de Obligado 735 (B1706BTE) Haedo, Bs. As.  
Tel.: 4659- 5148 / e-mail: [electrotecniagw@sion.com](mailto:electrotecniagw@sion.com)

**Venta al Gremio, Proyecto, Ejecución y Mantenimiento**

## Detector infrarrojo pasivo para exteriores, Optex BX-80N



El **BX-80N** le ofrece la posibilidad de proteger el perímetro de una casa con un patrón de detección tipo cortina, horizontal y volumétrico.

Se instala en el centro del área de detección y protege ambos lados, su cobertura es de 24 mts. (12 mts. de cada lado) con 4 zonas de detección (2 de cada lado). Fácil y conveniente, sin necesidad de alinear transmisores y receptores.

El **BX-80N** puede ser conectado a cualquier panel de control sin la necesidad de tener una fuente de poder separada. el sensor debe ser

montado a una altura de 1 mts. aproximadamente.

Tecnología patentada de *doble malla conductiva*, la cual previene falsas alarmas.

Tecnología patentada de *Patrón de Detección múltiple*, permitiéndole diferenciar entre humanos y animales.



Doble elemento piroeléctrico el cual asegura el más confiable nivel de detección.

Para mayor información:  
**Dr-Imports® s.r.l.**

Pedro E. Vanini 344, Bs. As. (B1603CBB) Villa Martelli  
Tel.: (54-11) 4730-3051  
[ventas@drimports.com.ar](mailto:ventas@drimports.com.ar)  
[www.drimports.com.ar](http://www.drimports.com.ar)

## SURI 500, Panel monitoreable con comunicador radial DX Net.



**SURI 500** es un panel de 5 zonas que ahora tiene la posibilidad de ser monitoreado en forma totalmente inalámbrica, trabajando en conjunto con el sistema **DX NET**, para ello, no es necesario disponer de línea telefónica por que el sistema no la utiliza para su funcionamiento.

Este sistema ofrece una amplia gama de posibilidades orientadas a diferenciarse de otros prestadores en cuanto a calidad de servicios y costos, calidad de servicios se refiere a que la comunicación

radial no puede ser saboteada y no produce errores por problemas climáticos, siendo además, el costo de esta comunicación versus el de una telefónica, nulo.

**SURI 500 DX NET** emite vía radio todos los reportes que genera el panel y además en forma automática se reporta periódicamente a la estación de monitoreo.

Otro aspecto importante del sistema **SURI 500 DX NET** es la potencia adicional que se obtiene con el uso de repetidoras, estas permiten ampliar la zona de cobertura dándole más seguridad al sistema.

Para mayor información:  
**Security Suppliers s.r.l.**

Aranguren 928  
(C1405CRT) C.A.B.A.  
Tel./Fax: 4433-6500  
[ventas@starx.com.ar](mailto:ventas@starx.com.ar)  
[www.starx.com.ar](http://www.starx.com.ar)

# DETECTAR

SISTEMAS ELECTRONICOS DE SEGURIDAD

Defensa 523 PB Of. B (C1065AAI) Ciudad de Bs. As.

Tel./Fax: (011) 4331-5877 4343-6872

e-mail: [info@detectar.com.ar](mailto:info@detectar.com.ar)

web: [www.detectar.com.ar](http://www.detectar.com.ar)

### Evite el espionaje

Detecte Cámara oculta, celulares y transmisores ocultos.

**RF Signal Detector**



Especialmente diseñado por su fácil y simple uso, no requiere instalación complicada ni conocimiento profesional.

Frecuencia detector: 50 MHz / 3.0 GHz

### Ilumine y observe sin perder la estética

**FAROL VIGILANT**



Cámara disimulada de uso exterior en farol, ilumine y observe sin perder la estética del lugar. Rápido y fácil de instalar. Ideal para la casa o el country.

### Detecte quien llega

Intrusos, visitas, cuide sus pertenencias

**PIRCAM Exterior**



Detección por movimiento para exterior con cámara en Blanco y Negro o Color, con audio incluido. Con secuenciador de 2/4 cámaras. Rápido y fácil de instalar. Ideal para la casa, el country o la oficina.



# SIMPLE • SEGURA • CONFIABLE

## SURI 500

### 5 Zonas Monitoreables Inalámbricamente Con Tecnología Radial



#### CARACTERISTICAS

- 5 zonas programables.
- 3 tipos de armados.
- 2 códigos de usuarios.
- Código de coacción.
- 2 salidas independientes Sirena/Campana
- 1 salida PGM programable.
- Código del instalador.
- Anulación sirena interna en armado interior.
- Prueba diaria dinámica de batería.
- Supervisión de líneas de sistemas sonoros exteriores.
- Indicaciones del teclado:
  - Falta 220 V.
  - Batería baja.
  - Memoria de disparo.
  - Programación.
  - Problemas.
- Anulación de zonas por teclado.
- Parámetros de programación no volátiles.
- Teclas especiales para emergencia médica, incendio y asalto
- Programación completa por teclado
- Comunicación digital de eventos (opcional).
- Entrada receptor de RF Activ./Desac./Pánico/Etc (opcional).

No es Necesario disponer de línea telefónica



#### MODULOS ACCESORIOS

##### COMUNICADOR RADIAL

Este comunicador radial emite, en forma totalmente inalámbrica, vía radio todo los reportes que genera el panel y en forma automática se reporta periódicamente a la estación de monitoreo, para ello no es necesario disponer de línea telefónica por que el sistema no la utiliza para su funcionamiento.



##### RECEPTOR RF

- 2 canales
- Activado/Desac.
- compatible con teclados
- Pánico/Funciones auxiliares



##### TRANSMISORES RF

- 2 canales



##### TECLADOS REMOTOS

- Admite hasta 3 teclados



Distribuidor Oficial

# Security Suppliers

Aranguren 928 (esquina Neuquén)  
(C1405CRT) Ciudad de Bs. As.  
Tel./Fax: 4433-6500 Rotativas  
e-mail: [ventas@starx.com.ar](mailto:ventas@starx.com.ar)

## Fuerza de ventas: ¿Aliados o enemigos?

La llamada "fuerza de ventas" representa a la empresa ante el consumidor y es la responsable de su dinámica comercial. Optimizar ese recurso es parte fundamental del éxito.



### PASO 3: "Atienda a sus vendedores"

Con los pasos anteriores logramos que la empresa desarrolle un proceso de elaboración y distribución fluido, dinámico y eficiente. Sin embargo, el caudal de ventas no refleja esa mejoría.

Esto puede deberse a factores propios del mercado, a la estacionalidad del producto, a tácticas agresivas o monopólicas de la competencia o, simplemente, a falencias de nuestra propia fuerza de ventas. Si este es el caso debemos, en primer lugar, tomar conocimiento de la situación laboral del recurso humano, es decir, ¿está cómodo el vendedor con su ambiente? ¿De qué manera se lo está incentivando para alcanzar los objetivos? Un vendedor desmotivado no solo no vende, sino que "boicotea" de forma inconsciente (o no) la verdadera naturaleza del producto.

Las comisiones prometi-

das o las escalas de productividad, ¿se cumplen en tiempo y forma? ¿Tiene el vendedor el apoyo logístico suficiente para lograr lo exigido (publicidad, papelería, stock)? La venta no es como la producción en serie, requiere de atención personalizada, técnicas adecuadas, tácticas específicas y por sobre todo, de personal idóneo, ¿capacita regularmente a sus vendedores? Ellos conocen la realidad del mercado a partir de su contacto diario con él, ¿escucha sus opiniones? ¿Los respeta?

En resumen: agilice los canales tendientes a mejorar el status laboral de su fuerza de ventas y logrará una mayor

motivación en el personal que se traducirá en "orgullo" de cumplir con las metas fijadas, o como se dice vulgarmente: "se pondrán la camiseta".

Tenga presente que un vendedor motivado, equivale a cien clientes satisfechos.

En la próxima edición, del mes de marzo, trataremos: "**Fidelidad del cliente**".

¿Cómo se "fideliza" un cliente? ¿Es necesario el Servicio de postventa? Y otras cuestiones vinculadas al tópico de los negocios.

#### GAU BARRERA

Investigaciones de Mercado  
[gau\\_barrera@argentina.com](mailto:gau_barrera@argentina.com)

# avatec



© Negocios de Seguridad®

### Sistemas de conectividad celular.

#### Centrales telefónicas.

#### PABX.

#### Alarmas.

#### BKCell Accesorio Celular

La serie de accesorios celulares avatec son la solución para prevenir, en caso de corte de la línea telefónica fija, la falta de vínculo con los sistemas de control y seguridad.

Es el medio más seguro para conectar las alarmas a centros de monitoreo, es inmune a fallas o sabotajes de la línea convencional.

Funciona aún en corte de energía.

Disponible para enviar otros eventos.

#### Adaptable para:

**MOTOROLA TANGO** **MOTOROLA StarTAC**

**NOKIA** **ERICSSON**

Housings para cámaras  
Gabinets de seguridad  
Soportes para CCTV  
Soportes para monitores  
Racks normalizados  
Trabajos especiales



Promociones On-Line



Tel / Fax: 4683-0836 4635-6995

[www.tecnoportes.com.ar](http://www.tecnoportes.com.ar)

[ventas@tecnoportes.com.ar](mailto:ventas@tecnoportes.com.ar)



## Los resultados del 2002, anticipan SeguriExpo 2003

*SeguriExpo 2002 fué un éxito garantizado de antemano por haber sido organizada por los propios empresarios del sector.*

El éxito coronó las tres jornadas de **SeguriExpo 2002** realizadas del 12 al 14 de noviembre de 2002 en Buenos Aires. Un total de casi 2000 visitantes calificados acudieron a este encuentro organizado por **CASEL** (Cámara Argentina de Seguridad Electrónica). El éxito dio el pasaporte de realización para **SeguriExpo 2003**, a celebrarse los días **3, 4 y 5 de junio**, el cronograma ha sido coordinado internacionalmente con SIA (Security Industry Assosiation) y ALAS (Asociación Latinoamericana de Seguridad) para evitar superposiciones que quiten interés al segmento internacional del mercado.

El perfil y procedencia de los visitantes resultaron sumamente interesantes para los expositores, según se



confirmó en una encuesta especial realizada durante la muestra. **SeguriExpo 2002** no sólo atrajo a empresarios y técnicos del sector, sino a ejecutivos con poder de decisión de decenas de otras empresas. Los visitantes no solamente provinieron de la Argentina, sino de lugares como EE.UU., México, Colombia, Brasil, Uruguay, Chile y Paraguay. Importante fue la afluencia de visitantes del interior argentino.

Para los expositores fue una inversión muy rentable, al punto que el costo por contacto fue de 18 centavos

de dólar. La expresión generalizada de los expositores puso de relieve que SeguriExpo 2002 fue bien organizada y confortable, según surge de la encuesta realizada a los expositores, comentó Enrique Greenberg, presidente de CASEL. Siempre tomamos al expositor como un cliente y como tal tratamos de satisfacerlo plenamente.

Por ello, nuestro balance, en este primer año de actividades de **CASEL**, afirma Greenberg, es que hicimos mucho de lo que soñábamos y en un año tan difícil. Como cámara nos ocupamos de

nuestros socios de toda la República. También apoyamos a la tarea de exportación, acudiendo a otras exposiciones regionales como las de Perú, Colombia y Brasil. Con SeguriExpo mantuvimos a la Argentina dentro del calendario internacional de ferias del sector.

Fuente:  
**Innovación Tecnológica**  
[trigono@escape.com.ar](mailto:trigono@escape.com.ar)



*Nestor Lespi y Claudio Alfano, Titulares de la Revista Negocios de Seguridad durante la muestra.*

## UNASE A NOSOTROS

[info@casel.org.ar](mailto:info@casel.org.ar)



AES CORPORATION  
ALAS  
ALSE ALTA SEGURIDAD ARG.  
ANICOR S.A.  
AVATEC  
BALUARTE  
BLACK BOX SYSTEMS  
BRISTA BLINDADOS  
CASEL  
CATYA  
CEMARA  
CENTRAL DE MONITOREO S.A.  
CENTRO ARG. DE SEGURIDAD

CODAS ELECTRONICA  
CONDOR GROUP  
CONINDUS S.R.L.  
DETECTION SYSTEMS ARG.  
DIALER SEGURIDAD  
DRAFT S.R.L.  
DX CONTROL S.A.  
EDITORIAL PROTECCION  
ELCA SEGURIDAD S.R.L.  
ERNESTO MAYER S.A.  
FERIA INT. DE SEG. E+S  
FIESA S.R.L.  
FORO DE SEGURIDAD  
FUEGO RED S.A.

HID CORPORATION  
IMPES  
INNOVACION TECNOLOGICA  
INTELEKTRON  
LARCON-SIA S.R.L.  
LOGOTEC S.A.  
MAXTER VIDEO  
MAXXON  
MC. GRATH S.A.  
NEGOCIOS DE SEGURIDAD  
NOR-K S.R.L.  
PPA ARGENTINA  
PROSISTEC  
PROTEK S.A.

RAM S.A.  
RED DE SEGURIDAD  
S & G SEGURIDAD  
SCA AUTOMATIZACIONES  
SECURITY SUPPLIERS  
SEI S.A.  
SIMICRO S.A.  
SIC S.A.  
TECNOLOGIA DEL PLATA S.A.  
TEKHOSUR S.A.  
TELLEX S.A.  
VILLFORD S.A.  
WESTCORP ARGENTINA S.A.

# Seguimiento y control satelital de móviles



PROTECCION SATELITAL

Con ProSat visualice sobre mapas digitales, la ubicación y velocidad de sus vehículos en **TIEMPO REAL**.

PRODUCTO

ARGENTINO



## Seguridad y Logística:

- Rastreo Instantáneo • Botón de Pánico • Apertura de Puertas • Desenganche del Trailer • Desconexión de Batería Principal • Apagado y Encendido de Motor
- Activación de Sonorización • Sensores Múltiples • Trazados de Itinerarios Autorizados • Informes con Detalles Históricos.



**SegurCom**

Seguridad, Control & Comunicaciones

Estados Unidos 654 (C1101AAN) Buenos Aires • Tel.: (54-11) 4300-9351 L. Rotativas  
e-mail: [Segurcom@soho-ar.com](mailto:Segurcom@soho-ar.com)

Zonas Disponibles para distribuidores

# Agenda de Cursos y Seminarios

La capacitación es la herramienta para reconvertir su negocio, actualícese!

## Cursos de Certificación para instaladores brindado por A.L.A.S.



En **A.L.A.S.** encontrará lo que necesita para reconvertir su negocio gracias a los cursos de certificación para instaladores.

Las clases para **instaladores de alarmas y Control de accesos** son las más codiciadas dentro del mercado de la seguridad en E.E. U.U. y Canadá y ahora están disponibles para ustedes en español y en Argentina!!!

Cuando usted se certifique, podrá demostrar a potenciales clientes que tiene las habilidades y experiencia de los mejores profesionales de nuestra industria.

Incremento sus habilidades para vender e instalar sistemas confiables HOY!

### Cursos para técnicos en Alarmas (Nivel I)

Este curso le enseñará todos los aspectos de una instalación, enfatizando cuáles son las técnicas correctas para instalar sistemas libres de falsas alarmas.

### Cursos de Control de Accesos

Este curso le enseñará todos los pasos para instalar un sistema de Control de Acceso mostrándole detalle por detalle todos los procesos para la correcta instalación de estos sistemas.

### Para mayor información: A.L.A.S.

Tel.: +1 305-592-1119

[info@alas-la.org](mailto:info@alas-la.org)

[www.alas-la.org](http://www.alas-la.org)

## Grabación Digital

**Grabación digital y funcionamiento de las grabadoras Mitsubishi DX-TL 800 E, VCR con manejo de datos en tarjeta Compact Flash (CFC) (más info en pág. 28) y reseña del modelo DX-TL 1600.**

**Dirigido a:** instaladores de alarmas, técnicos en CCTV.

**Requisitos:** Conocimientos básicos de electrónica y CCTV

**Costo:** Sin Cargo

**Lugar de realización:** ELCA Seguridad electrónica srl.

Av. Boedo 1975, Ciudad de Buenos Aires. (C1239AAJ)

**Fecha:** Todos los viernes

**Hora:** 15:30 hs.

**Duración:** 2 horas

**Disertante:** Sr. Mauro Coria

**Observaciones:** Inscribirse previamente confirmando asistencia por Fax: 4925-4102 o por e-mail a:

[info@elcasrl.com.ar](mailto:info@elcasrl.com.ar)

## Control de Accesos

**Sistemas de control de acceso de última generación.**

**Fecha:** 8 de Febrero de 2003 repite el 8 de Marzo de 2003

**Hora:** 9:30 hs.

**Duración:** 4 horas

**Costo:** Sin Cargo

**Lugar de realización:**

Espinosa 1957, Buenos Aires.

**Disertante:** Ing. Claudio Ejden

**Informes:** Vision Robot

Tel.: (011) 4588-2440

[info@visionrobot.com.ar](mailto:info@visionrobot.com.ar)

## Monitoreo Web

**CCTV con monitoreo Web**

**Fecha:** 22 de Febrero 2003

**Hora:** 9:30 hs.

**Duración:** 3 horas

**Costo:** Sin Cargo

**Lugar de realización:**

Espinosa 1957, Buenos Aires.

**Disertante:** Ing. Claudio Ejden

**Informes:** Vision Robot

Tel.: (011) 4588-2440

[info@visionrobot.com.ar](mailto:info@visionrobot.com.ar)

**FORMULARIO DE SUSCRIPCION GRATUITA FAX: 011-4453-1400**

## Negocios de Seguridad

Le agradeceremos que complete este formulario y lo envíe a nuestra redacción eligiendo una de las siguientes formas:  
**CORREO:** Gascón 534 (B1766AJ) Tablada, Buenos Aires • **FAX:** (54-11) 4453-1400 de lunes a viernes de 9 a 18 hs.  
**e-mail:** [rnds@ciudad.com.ar](mailto:rnds@ciudad.com.ar) (incluyendo todos los datos solicitados en este cupón).

### • Por favor complete con letra de imprenta la totalidad de los datos requeridos

Apellido y Nombres \_\_\_\_\_ Fecha Nac. \_\_\_\_/\_\_\_\_/\_\_\_\_

Empresa \_\_\_\_\_

Cargo \_\_\_\_\_ Area \_\_\_\_\_

Actividad de la Empresa \_\_\_\_\_

Domicilio Comercial \_\_\_\_\_ CP \_\_\_\_\_

Localidad \_\_\_\_\_ Provincia \_\_\_\_\_

Teléfono \_\_\_\_\_ Fax \_\_\_\_\_

E-mail \_\_\_\_\_ web \_\_\_\_\_

### • Productos o servicios usados/recomendados por su empresa (marque todos los que corresponda)

Sistemas CCTV  Control de Accesos  Protección c/Incendio  Sistemas de alarmas  Sistemas de monitoreo

Protección Perimetral  Automatización del Hogar  Sistemas de Identificación  Telefonía  Control Satelital

Otros (especifique) \_\_\_\_\_

• En las compras de productos y servicios de seguridad, Usted:  Decide  Recomienda  No participa

• Indiquenos al menos tres de sus proveedores habituales:

1 \_\_\_\_\_ 2 \_\_\_\_\_ 3 \_\_\_\_\_

SUSCRIBASE SUSCRIBASE SUSCRIBASE SUSCRIBASE SUSCRIBASE SUSCRIBASE SUSCRIBASE SUSCRIBASE

# Molinetes Peatonales



Fabricación Nacional

# Barreras Vehiculares

Compatibles con cualquier sistema de Control de Accesos

Barrios Privados

Empresas

Bancos

Barrios Privados

Parkings

Peajes



Modelo

**ML-Plus**



Modelo

**ML-Star**

- Accionamiento Electro-Magnético.
- Pedestales pintados con proceso anticorrosivo.
- Colores a elección o de acero inoxidable .
- Opción tapa superior de granito negro.
- Para uso interior y exterior.
- Brazos de acero inoxidable.
- Apto para uso intensivo.
- Bajo mantenimiento.



© Negocios de Seguridad

Modelo

**BEN-1**

- Accionamiento Electro-Neumático
- Apertura y cierre regulables de 1 a 4 seg.
- Reducción del consumo de energía eléctrica.
- Lanza desmontable en caso de impacto.
- Recubrimiento poliuretánico de la lanza para protección de los vehículos.
- En caso de corte de luz, funcionamiento ininterrumpido con caudal de aire acumulado.
- Bajo mantenimiento
- Apto para uso intensivo

## Housings

- Antivandálicos
- De Hierro pintado con proceso Anticorrosivo



Fabricado y Garantizado por:

**South Electronics Systems S.A.**

Rouco 1340 (Calle 93) San Martín (1650) Buenos Aires

Tel.: (011) 4752-5183 Cel.: (15) 4986-9910 - e-mail: [southelectronics@southelectronics.com.ar](mailto:southelectronics@southelectronics.com.ar)

**ALARMATIC**

José Bonifacio 262 (1424) C.A.B.A.  
Tel./Fax: 4822-8266  
e-mail: alarmatic@sinectis.com.ar

**ALARTEL**

Alte. Brown 1035 P.º Of. 7  
(B1708EFS) Morón, Bs. As.  
Tel./Fax: 4627-5600  
e-mail: ventas@alarstel.com.ar  
web: www.alarstel.com.ar

**ALERTA ROJO S.A.**

Alsina 1761 (1088) C.A.B.A.  
Tel.: 4372-9492 • Fax: 4374-0945  
e-mail: info@alerta-rojo.com.ar  
web: www.alerta-rojo.com.ar

**ALIARA**

Av. Maipú 545 1B (B1638AAF) Bs. As.  
Tel./Fax: 4797-7384  
e-mail: ventas@aliara.com  
web: www.aliara.com

**ALONSO HNOS.**

San Lorenzo 1771 (B1824BWW) Lanús E.  
Tel./Fax: 4246-6869 • Fax: 4246-9860  
e-mail: ventas@alonsosnos.com  
web: www.alonsosnos.com

**ALSE Alta Seguridad Arg.**

Venezuela 4871  
(C1630ADG) Villa Martelli, Bs. As.  
Tel./Fax: 4838-1179  
e-mail: ventas@alseargentina.com  
web: www.alseargentina.com

**AR CONTROL S.R.L.**

Av. de los Incas 4376 (1427) C.A.B.A.  
Tel.: 4523-8451 • Fax: 4523-2471  
e-mail: arcontrol@netizen.com.ar

**ATOM S.R.L.**

Av. Rafael Nuñez 4875 (5009) Córdoba  
Tel./Fax: 0351-4822199  
e-mail: info@atomsrl.com  
web: www.atomsrl.com

**AVATEC**

Av. Alvarez Thomas 2450 (1431) C.A.B.A.  
Tel./Fax: 4523-2882  
e-mail: info@avatec.com.ar  
web: www.avatec.com.ar

**AVIATEL**

F. Ameghino 557 (1603) Villa Martelli  
Tel./Fax: 4761-0400 • Fax: 4760-0415  
e-mail: ventas@aviatel.com.ar  
web: www.aviatel.com

**BAGUI S.A.**

R. Scabrinotti Ortiz 1033  
(C1414DNK) C.A.B.A.  
Tel.: 4773-2451/2651 4772-5770  
e-mail: bagui@datamarkets.com.ar

**BASH LOCKS SERVICE S.R.L.**

Perú 960 (C1068AAJ) C.A.B.A.  
Tel./Fax: 4300-9371 L. Rotativas  
e-mail: lockservice@lockservice.com.ar  
web: www.lockservice.com.ar

**BLACK BOX SYSTEMS**

A. Bufano 2081 (C1416AJQ) C.A.B.A.  
Tel./Fax: 4581-2643  
e-mail: correo@black-box.com.ar  
web: www.black-box.com.ar

**BOSCH SEGURIDAD Arg.**

Calle 34 N.º 4358, Bs. As.  
(B1650GX) San Martín, Bs. As.  
Tel./Fax: 4754-7671  
e-mail: dsinfo@detectorsys.com.ar  
web: www.detectorsys.com.ar

**BRUJULA S.A.**

Julio A. Roca 1068 (1686) Hurlingham  
Tel.: 4662-9911 L. Rotativas  
e-mail: seguridad@brujula-sa.com  
web: www.brujula-sa.com

**CENTENNIAL**

Av. Corrientes 3240 (C1193AAR) C.A.B.A.  
Tel.: 6777-6000 • Fax: 6777-6077  
e-mail: centennial@getterson.com.ar  
web: www.getterson.com

**CENTRAL DE MONITOREO**

Yatay 129 (C1184ADA) C.A.B.A.  
Tel.: 4630-9090  
e-mail: central@monitoreo.com.ar  
web: www.monitoreo.com

**CENTRY**

Pasco 755 (C1219ABE) C.A.B.A.  
Tel./Fax: 4942-7111 • Fax: 4942-7222  
e-mail: centry@centry.com.ar  
web: www.centry.com.ar

**CERROJO**

Viamonte 1647 (1055) C.A.B.A.  
Tel./Fax: 4812-5735  
e-mail: diegoperez@ciudad.com.ar  
web: www.cerrojo.8k.com

**CIKA ELECTRONICA**

Av. de los Incas 4821 (1427) C.A.B.A.  
Tel.: 4522-5466 • Fax: 4523-6068  
e-mail: cika@ciika.com.ar  
web: www.cika.com.ar

**CODAS**

Ferrari 372 (C1414EGD) C.A.B.A.  
Tel./Fax: 4857-1767  
e-mail: ventas@codas.com.ar  
web: www.codas.com.ar

**CONDOR GROUP**

A.M. Cervantes 3243 D.º 1  
(1416) C.A.B.A.  
Tel./Fax: 4582-2110  
e-mail: condor-group@sinectis.com.ar

**CONINDUS S.R.L.**

Remedios Escalada de San Martín 2259  
(1416) C.A.B.A.  
Tel./Fax: 4582-5795 / 4584-2976  
e-mail: sesamo@conindus.com.ar  
web: www.conindus.com.ar

**CONTROL LOCK**

Franklin 787 (C1405DEG) C.A.B.A.  
Tel.: 4958-5844 / 5845 / 7835  
e-mail: info@control-lock.com.ar  
web: www.control-lock.com.ar

**CONTROL & SECURITY**

Pte. Grat. J. Perón 1515, Piso 9 Dto. A  
(C1037ACB) C.A.B.A.  
Tel./Fax: 5218-4598 / 99  
e-mail: c\_security@ciudad.com.ar  
web: www.control-and-security.com

**CRONOS**

San Martín 663 (C1004AAM) C.A.B.A.  
Tel.: 4312-3061 • Fax: 4312-1878  
e-mail: ventas@cronos.com.ar  
web: www.cronos.com.ar

**DATCO**

San Martín 638 (1004) C.A.B.A.  
Tel./Fax: 4103-1300  
e-mail: scai@datco.com.ar  
web: www.datco.com.ar

**DEO ALARMAS**

Gral. José G. de Artigas 2227  
(C1416ALA) C.A.B.A.  
Tel.: 4584-7039  
e-mail: info@alarmasdeo.com.ar  
web: www.alarmasdeo.com.ar

**DEFENDER**

Av. San Juan 687 (C1147AAR) C.A.B.A.  
Tel./Fax: 4361-5621  
e-mail: defender@netizen.com.ar

**DETAP**

Melián 3258 1º F (C1430EYR) C.A.B.A.  
Tel./Fax: 4541-1375  
e-mail: info@detap.com.ar  
web: www.detap.com.ar

**DETECTOR**

Defensa 523 PB "B" (1065) C.A.B.A.  
Tel./Fax: 4331-5877 4343-6872  
e-mail: info@detector.com.ar  
web: www.detector.com.ar

**DETCON**

Bulnes 1569 (1176) C.A.B.A.  
Tel.: 4823-1221 • Fax: 4823-2682  
e-mail: detcon@jci.com.ar

**DIALER SEGURIDAD**

Av. Boedo 570 (C1218AAO) C.A.B.A.  
Tel./Fax: 4932-8175/3838 4957-5224  
e-mail: ventas@dialer.com.ar  
web: www.dialer.com.ar

**DIMAMA S.R.L. (DP-20)**

Caracas 1435 (1416) Capital Federal  
Tel.: (011) 4583-8200 L. Rotativas  
e-mail: dimama\_srl@ciudad.com.ar  
web: www.dp20.com.ar

**DR- IMPORTS**

Pedro E. Vanini 344  
(B1603CBB) Villa Martelli, Bs. As.  
Tel.: 4730-3051 Fax: 4761-8486  
e-mail: ventas@drimports.com.ar  
web: www.drimports.com.ar

**DRAFT**

La Rioja 1426 (C1244ABF) C.A.B.A.  
Tel.: 4943-8888 • Fax: 4943-6099  
e-mail: draft@draftsr.com.ar  
web: www.draftsr.com.ar

**DTS²**

Guido Spano 1144 (B1644AUR) Bs. As.  
Tel./Fax: 4890-0874 (15) 5319-8619  
e-mail: info@dts2.com.ar  
web: www.seguridadperimetr.com.ar

**DX-CONTROL S.R.L.**

Av. Rivadavia 12396 (B1702CHT) Bs. As.  
Tel./Fax: 4647-2100 / 2  
e-mail: ventas@dxcontrol.com.ar  
web: www.dxcontrol.com.ar

**ELCA Electrónica S.R.L.**

Av. Boedo 1975 (C1239AAJ) C.A.B.A.  
Tel./Fax: 4925-4102 / 4921-5503  
e-mail: elcasrl@infovia.com.ar

**ELECTRÓNICA APLICADA**

Perú 952 (C1068AAJ) C.A.B.A.  
Tel.: 4362-7079 • Fax: 4362-7179  
web: www.detectores.com.ar

**ELECTRÓNICA LANFREDI**

Av. Seguí 2215 (1836) Lavallol, Bs. As.  
Tel.: 4298-4011  
e-mail: elanfredi@netizen.com.ar  
web: www.securbox.monitoreo.com.ar

**ELECTROTECNI G.W.**

Vuelta de Obligado 735  
(B1706BTE) Haedo, Buenos Aires  
Tel./Fax: 4659-5148  
e-mail: electrotecnigw@sion.com

**FIESA**

Av. Triunvirato 3759 (1431) C.A.B.A.  
Tel./Fax: 4522-3131 / 4523-9111  
e-mail: fiesa@fiesa.com.ar  
web: www.fiesa.com.ar

**FUEGO RED S.A.**

Lavalle 3910 PB (C1190AAZ) C.A.B.A.  
Tel./Fax: 4865-0101 4863-0666  
e-mail: info@fuegored.com  
web: www.fuegored.com

**GIESSE GROUP ARG.**

Av. Belgrano 2659  
(B1611DVG) Don Torcuato, Bs. As.  
Tel.: 4727-0101 • Fax: 4727-0371  
e-mail: gavgventas@giessegroup.com  
web: www.aprimatic.com

**GONNER**

Doblas 475 (1424) C.A.B.A.  
Tel./Fax: 4901-0780 4903-9677  
e-mail: gonner@infovia.com.ar

**HI-VOX**

Perdriel 1156 (1650) San Martín, Bs. As.  
Tel./Fax: 4755-9307  
e-mail: danielmarino@hotpop.com

**IMPERIUM S.A.**

Miralla 482 (1408) C.A.B.A.  
Tel./Fax: 4641-9030  
e-mail: imperium@datamar.com.ar  
web: www.imperiumsa.com

**IMPES**

Castro Barros 1081 (1217) C.A.B.A.  
Tel./Fax: 4956-1920 / 0300  
e-mail: info@impes.com.ar  
web: www.impes.com.ar

**INGESYS**

Fco. Acuña de Figueroa 5444  
(C1180AAJ) C.A.B.A.  
Tel./Fax: 4863-5700 L. Rotativas  
e-mail: sicoa@ingesys.com.ar  
web: www.ingesys.com.ar

**INTELEKTRON**

Solis 1225 (C1134ADA) C.A.B.A.  
Tel./Fax: 4305-5600 L. Rotativas  
e-mail: ventas@intelektron.com.ar  
web: www.intelektron.com.ar

**LABADIE VIDEO SISTEMAS**

Zapata 27779 (C1426AEC) C.A.B.A.  
Tel./Fax: 4776-0CTV • Fax: 4775-1122  
e-mail: info@labadie.com.ar  
web: www.labadie.com.ar

**LASER ELECTRONICS**

Thames 540 (1607) Villa Adelina, Bs. As.  
Tel.: 4763-9600 • Fax: 4763-3688  
e-mail: laserelectronics@ciudad.com.ar

**LEZATRONIC S.A. (VC3)**

Carlos Pellegrini 4439 (1702) Bs. As.  
Tel./Fax: 4653-4406  
e-mail: alarmasvc3@sinectis.com.ar

**LLF & DINARO S.A.**

Tamborini 5257 (C1431AGM) C.A.B.A.  
Tel./Fax: 4547-2300 Fax: 4545-5533  
e-mail: info@llf.com.ar  
web: www.llf.com.ar

**LOGOTEC**

Stos. Dumont 4342 (C1427EIT) C.A.B.A.  
Tel./Fax: 4855-6600 4856-5064  
e-mail: logotec@logotec.com.ar  
web: www.logotec.com

**MC GRATH S.A.**

Av. San Juan 524 Entrepiso Oficina  
Tel./Fax: 4300-4316 / 4369-4126  
e-mail: info@macgrath.com.ar  
web: www.macgrath.com.ar

**MACRONET**

Alsina 1760 piso 2º (1088) C.A.B.A.  
Tel./Fax: 4371-6638 4371-MNET  
e-mail: info@macronet.com.ar  
web: www.macronet.com.ar

**MOVATEC**

Juan B. Justo 332  
(B1602BKF) Florida, Bs. As.  
Tel.: 4795-6112 • Fax: 4795-6048  
e-mail: info@movatec.com.ar  
web: www.movatec.com.ar

**NIJON SECURITY**

Av. Almaguerre 367 (C1437JLD) C.A.B.A.  
Tel./Fax: 4911-2162  
e-mail: nijon@data54.com

**PAMPA ACCESOS SEGUROS**

Santa María del Buen Ayre 477  
(1277) C.A.B.A.  
Tel./Fax: 4301-3301  
e-mail: pampa@mvsrl.com.ar  
web: www.pampamv.com.ar

**PPA ARGENTINA**

Av. F. Beiró 5085 (C1419HZM) C.A.B.A.  
Tel./Fax: 4566-3225 / 3069  
e-mail: ppaargentina@ppa.com.br  
web: www.ppa.com.br

**PRIORIDAD 1**

Av. Córdoba 1827 1º Piso  
(C1120AAA) C.A.B.A.  
Tel./Fax: 4814-4749 / 4813-0669  
e-mail: info@prioridad1.com  
web: www.prioridad1.com

**PROTEK**

Bacacay 2870 (C1406GDZ) C.A.B.A.  
Tel.: 4637-1444 L. Rotativas  
e-mail: protek@protek.com.ar  
web: www.protek.com.ar

**RISTOBAT srl.**

Cangallo 3984 (1784) Villa Domínico  
Tel.: 4246-1778/6447 Fax: 4246-6447  
e-mail: ristobat@infovia.com.ar  
web: www.ristobat-srl.com.ar

**SAGE**

Heredia 881 (1427) C.A.B.A.  
Tel.: 4555-7602  
e-mail: ventas@sage.com.ar  
web: www.sagearg.com.ar

**SCA Automatizaciones**

Gral. Pico 664 (1768) Buenos Aires  
Tel.: 4462-0306  
sca\_automatizaciones@fullzero.com.ar

**SCANNER**

Mitre 1245 (9120) P. Madryn, Chubut  
Tel.: (2965) 452062 / 451136  
e-mail: scanner@cpsarg.com

**SECURITY ACCESS S.A.**

Independencia 2131 (C1225AAD) C.A.B.A.  
Tel.: 4308-3794  
e-mail: info@security-access.com.ar  
web: www.security-access.com.ar

**SECURITY PLANET**

Av. Rivadavia 11018 (1408) C.A.B.A.  
Tel.: 4641-3009/3454  
e-mail: electroset@overnet.com.ar

**SECURITY SUPPLIERS S.R.L.**

Aranguren 928 (C1405CRT) C.A.B.A.  
Tel.: 4433-6500 L. Rotativas  
e-mail: ventas@starc.com.ar  
web: www.starc.com.ar

**SECURTEC**

Av. Independencia 2484 (1225) C.A.B.A.  
Tel.: 4308-6500 • Cel.: (15) 4186-3112  
e-mail: securtec@securtec.com.ar  
web: www.securtec.com.ar

**SEGURCOM**

Estados Unidos 654 (C1101AAN) C.A.B.A.  
Tel.: 4300-9351 L. Rotativas  
e-mail: securcom@soho-ar.com

**SEI**

Av. García del Río 3709 (1430) C.A.B.A.  
Tel.: 4545-8716 • Fax: 4545-8510  
e-mail: sei@rcr.com.ar

**SG SYSTEMS**

Charcas 4255 (C1425BNI) C.A.B.A.  
Tel./Fax: 4831-2005 / 8003  
e-mail: info@sgsystems.com.ar  
web: www.sgsystems.com.ar

**S&G SEGURIDAD**

Corrientes 5067 P.º Of.5 (1414) C.A.B.A.  
Tel.: 4854-5301 • Fax: 4854-0226  
e-mail: info@sygseguridad.com.ar  
web: www.sygseguridad.com.ar

**SISTEMAS TECNOLOGICOS**

Cuba 1940 P.º Of. 503 (1428) C.A.B.A.  
Tel.: 4763-3001 / 3272 / 6373  
e-mail: info@sistecbio.com.ar  
web: www.sistecbio.com.ar

**SIC S.A.**

Hipólito Yrigoyen y Virrey Cevallos,  
Playa Subterránea 1º Subsuelo (1089)  
Tel.: 4371-8704 / 4372-5960  
e-mail: info@sicsa.com.ar  
web: www.sicsa.com.ar

**SIMICRO S.A.**

Araoz 231 (C1414) C.A.B.A.  
Tel.: 4857-0861  
e-mail: ventas@simicro.com  
web: www.simicro.com

**SOLMEC**

Housings, desarrollos especiales  
Montreal 5009 (1439) Buenos Aires.  
Tel./Fax: 4601-2122 • Cel.: 15-947-4410  
e-mail: asteinberg88@hotmail.com.ar

**SOUTH ELECTRONICS S.A.**

Calle 93 Rouco 1340  
(1650) San Martín, Buenos Aires.  
Tel.: 5234-2779 • Cel.: (15) 4986-9910  
southelectronics@southelectronics.com.ar  
www.southelectronics.com.ar

**SUNDIAL**

Carlos Croce 1212  
(B1828COJ) Banfield, Buenos Aires  
Tel.: 4202-2229 • Fax: 4202-4992  
e-mail: info@sundial.com.ar  
web: www.sundial.com.ar

**TECNOLOGÍA DEL PLATA**

El Salvador 5962 (C1414BQL) C.A.B.A.  
Tel.: 4772-3096 / 3097 / 3098  
e-mail: ventas@tdp1.com.ar

**TECNOSPORTES**

Housings, Gabinetes, Soportes  
Tel.: 4683-0836 • 4635-6995  
e-mail: ventas@tecnosportes.com.ar  
web: www.tecnosportes.com.ar

**TEKHNSUR S.A.**

Av. Maipú 1864 Piso 14 L. 2º Cuero  
(B1602ABS) Vicente Lopez, Bs. As.  
Tel./Fax: 4791-3200 / 2202 / 2727  
e-mail: comercial@tekhnsur.com  
web: www.tekhnsur.com

**TELEPLATA**

15 de Noviembre de 1889 Nro. 1777  
(1130) C.A.B.A.  
Tel./Fax: 4306-5157 L. Rotativas  
e-mail: ventas@teleplata-sa.com.ar  
web: www.teleplata-sa.com.ar

**TELLEXPRESS**

Acoyte 1565 (C1414BZI) C.A.B.A.  
Tel./Fax: 4857-9669  
e-mail: info@tellexpress.com.ar  
web: www.tellexpress.com.ar



**Alarmas p/Vivienda, Comercio e Industria**

▶ ALARMATIC  
▶ ALARTEL  
▶ ALERTA ROJO  
▶ AR CONTROL  
▶ BAGUI  
▶ BOSCH SEGURIDAD Arg.  
▶ CENTENNIAL Electrónica  
▶ CENTRY  
▶ CONDOR GROUP  
▶ DEFENDER  
▶ DIALER SEGURIDAD  
▶ DRAFT  
▶ DR-IMPORTS  
▶ ELCA Electrónica  
▶ FIESA  
▶ GONNER  
▶ MOVATEC  
▶ NIJON SECURITY  
▶ PROTEK  
▶ SCANNER  
▶ SECURITY PLANET  
▶ SECURITY SUPPLIERS  
▶ S&G SEGURIDAD  
▶ SIMICRO S.A.  
▶ TELEPLATA  
▶ TECNOLOGÍA DEL PLATA  
▶ TELLEXPRESS

**Alarmas Vehiculares, motos y ciclomotores**

▶ ALARTEL  
▶ DEFENDER  
▶ DEO ALARMAS  
▶ DIALER SEGURIDAD  
▶ DIMAMA (DP-20)  
▶ FIESA  
▶ GONNER  
▶ HI-VOX  
▶ LEZATRONIC S.A. (VC3)  
▶ NIJON SECURITY

**Automatización mecánica de Portones**

▶ ALARTEL  
▶ ALSE  
▶ AR CONTROL  
▶ ATOM S.R.L.  
▶ CONDOR GROUP  
▶ CONINDUS S.R.L.  
▶ DR-IMPORTS  
▶ GIESSE GROUP ARG.  
▶ INGESYS  
▶ PPA ARGENTINA  
▶ SECURITY SUPPLIERS

**Automatización del Hogar, Edificios Inteligentes**

▶ DETCON  
▶ DR-IMPORTS  
▶ PROTEK  
▶ TELLEXPRESS  
▶ WEST CORP ARGENTINA  
▶ X-TEND

**Barreras, Vallas y Molinetes**

▶ ATOM S.R.L.  
▶ AVIATEL  
▶ CONINDUS S.R.L.  
▶ CONTROL LOCK  
▶ CONTROL & SECURITY  
▶ DR-IMPORTS  
▶ INGESYS  
▶ INTELEKTRON  
▶ PPA ARGENTINA

▶ SAGE  
▶ SCA Automatizaciones  
▶ SECURITY ACCESS S.A.  
▶ SECURITY PLANET  
▶ SECURITY SUPPLIERS  
▶ SIC S.A.  
▶ SOUTH Electronics S.A.  
▶ SUNDIAL  
▶ TEKHNOSUR

**Baterías**

▶ BAGUI  
▶ DR-IMPORTS  
▶ MOVATEC  
▶ RISTOBAT SRL.  
▶ SECURITY SUPPLIERS

**Cajas de Seguridad**

▶ ELECTRONICA LANFREDI  
▶ FIESA

**Cerraduras Electromag. Eléctricas y especiales**

▶ ALSE  
▶ BASH LOCKS SERVICE  
▶ BLACK BOX SYSTEM  
▶ CERROJO  
▶ CONTROL LOCK  
▶ DATCO  
▶ DEFENDER  
▶ DR-IMPORTS  
▶ FIESA  
▶ INTELEKTRON  
▶ TEKHNOSUR  
▶ SAGE

**Circuitos Cerrados de Televisión**

▶ ALARMATIC  
▶ ALARTEL  
▶ AR CONTROL S.R.L.  
▶ BAGUI  
▶ BLACK BOX SYSTEM  
▶ BOSCH SEGURIDAD Arg.  
▶ BRUJULA S.A.  
▶ CENTENNIAL Electrónica  
▶ CONDOR GROUP  
▶ DATCO  
▶ DETECTAR  
▶ DIALER SEGURIDAD  
▶ DR-IMPORTS  
▶ DRAFT  
▶ DTS<sup>2</sup>  
▶ ELCA Electrónica S.R.L.  
▶ FIESA  
▶ IMPES  
▶ LABADIE Videosistemas  
▶ LASER ELECTRONICS  
▶ MC GRATH S.A.  
▶ MOVATEC  
▶ PROTEK  
▶ SECURITY PLANET  
▶ SECURITY SUPPLIERS  
▶ SECURTEC  
▶ SEI  
▶ S&G SEGURIDAD  
▶ SIMICRO S.A.  
▶ TELEPLATA  
▶ TECNOLOGÍA DEL PLATA  
▶ TEKHNOSUR  
▶ TELLEXPRESS  
▶ TRUE DIGITAL SYSTEMS  
▶ WEST CORP ARGENTINA

**Detectores de Metales y Armas**

▶ AR CONTROL  
▶ CONTROL & SECURITY

▶ ELECTRONICA APLICADA  
▶ ELINON ARGENTINA  
▶ TEKHNOSUR

**Control de Accesos**

▶ ALARMATIC  
▶ ALARTEL  
▶ ALSE  
▶ AR CONTROL S.R.L.  
▶ AVIATEL  
▶ BASH LOCKS SERVICE  
▶ BLACK BOX SYSTEM  
▶ BOSCH SEGURIDAD Arg.  
▶ CENTENNIAL Electrónica  
▶ CERROJO  
▶ CODAS  
▶ CONDOR GROUP  
▶ CONTROL LOCK  
▶ CRONOS  
▶ DATCO  
▶ DEFENDER  
▶ DETAP  
▶ DETCON  
▶ DIALER SEGURIDAD  
▶ DRAFT  
▶ DR-IMPORTS  
▶ ELCA Electrónica S.R.L.  
▶ FIESA  
▶ GONNER  
▶ IMPERIUM S.A.  
▶ INGESYS  
▶ INTELEKTRON  
▶ MACRONET  
▶ MC GRATH S.A.  
▶ MOVATEC  
▶ PROTEK  
▶ SAGE  
▶ SCANNER  
▶ SECURITY PLANET  
▶ SECURITY SUPPLIERS  
▶ SIST. TECNOLOGICOS  
▶ SG SYSTEMS  
▶ SIMICRO S.A.  
▶ TEKHNOSUR  
▶ TELEPLATA  
▶ TELLEXPRESS  
▶ TRUE DIGITAL SYSTEMS  
▶ WEST CORP ARGENTINA

**Control de Rondas**

▶ INTELEKTRON  
▶ MOVATEC

**Discadores Telefónicos**

▶ ALARMATIC  
▶ ALARTEL  
▶ AR CONTROL S.R.L.  
▶ BOSCH SEGURIDAD Arg.  
▶ DEFENDER  
▶ DIALER SEGURIDAD  
▶ DR-IMPORTS  
▶ DX-CONTROL S.R.L.  
▶ ELCA Electrónica S.R.L.  
▶ FIESA  
▶ GONNER  
▶ MOVATEC  
▶ NIJON SECURITY  
▶ PROTEK  
▶ SCANNER  
▶ SECURITY PLANET  
▶ SECURITY SUPPLIERS  
▶ SIMICRO S.A.  
▶ TELLEXPRESS

**Porteros con Visor**

▶ ALARMATIC  
▶ ALARTEL  
▶ ALSE  
▶ AR CONTROL S.R.L.

▶ BLACK BOX SYSTEM  
▶ BRUJULA S.A.  
▶ CENTENNIAL Electrónica  
▶ DETECTAR  
▶ DIALER SEGURIDAD  
▶ DRAFT  
▶ DR-IMPORTS  
▶ ELCA Electrónica S.R.L.  
▶ LABADIE Videosistemas  
▶ MOVATEC  
▶ SECURITY PLANET  
▶ SECURITY SUPPLIERS  
▶ SEI  
▶ SIERA  
▶ S&G SEGURIDAD  
▶ SIMICRO S.A.  
▶ TECNOLOGÍA DEL PLATA  
▶ TELLEXPRESS

**Puertas de Seguridad**

▶ CONTROL & SECURITY  
▶ DAINIPPON ELECTRONICS  
▶ ELINON ARGENTINA S.A.  
▶ MV S.R.L.  
▶ SECURITY ACCESS S.A.  
▶ SICURMAX S.A. AXESS

**Radiocomunicaciones**

▶ BGH  
▶ DX-CONTROL S.R.L.  
▶ DRAFT

**Seguridad y Control Informático**

▶ CERROJO  
▶ PROTEK  
▶ INTELEKTRON  
▶ SG SYSTEMS  
▶ SIST. TECNOLOGICOS  
▶ TEKHNOSUR  
▶ WEST CORP ARGENTINA

**Seguridad Perimetral y Protección Exterior**

▶ AR CONTROL S.R.L.  
▶ BOSCH SEGURIDAD Arg.  
▶ ALARTEL  
▶ ALIARA  
▶ BRUJULA S.A.  
▶ CENTENNIAL Electrónica  
▶ CONDOR GROUP  
▶ DR-IMPORTS  
▶ DTS<sup>2</sup>  
▶ PROTEK  
▶ SECURTEC  
▶ TECNOLOGÍA DEL PLATA  
▶ TEKHNOSUR  
▶ TELLEXPRESS  
▶ WEST CORP ARGENTINA

**Sistemas Biométricos**

▶ SIST. TECNOLOGICOS  
▶ TECNOLOGÍA DEL PLATA  
▶ TEKHNOSUR  
▶ WEST CORP ARGENTINA

**Sistemas de Detección e Extinción de Incendios**

▶ ALARMATIC  
▶ ALARTEL  
▶ AR CONTROL S.R.L.  
▶ BOSCH SEGURIDAD Arg.  
▶ CENTENNIAL Electrónica  
▶ CENTRY  
▶ CONDOR GROUP  
▶ DETCON  
▶ DIALER SEGURIDAD

▶ DRAFT  
▶ ELCA Electrónica S.R.L.  
▶ FUEGODIN  
▶ LLF & DINARO S.A.  
▶ PROTEK  
▶ SECURITY SUPPLIERS  
▶ TRUE DIGITAL SYSTEMS  
▶ WEST CORP ARGENTINA

**Sistemas de Tiempo y Asistencia**

▶ INTELEKTRON  
▶ SUNDIAL  
▶ TEKHNOSUR  
▶ WEST CORP ARGENTINA

**Seguridad Satelital**

▶ CIKA ELECTRONICA  
▶ SEGURCOM

**Servicios de Monitoreo**

▶ IMPERIUM S.A.  
▶ CENTRAL DE MONITOREO  
▶ CENTRY  
▶ PRIORIDAD 1  
▶ PROTEK  
▶ USS

**Sistemas de Monitoreo**

▶ ALARTEL  
▶ ALERTA ROJO S.A.  
▶ AVATEC  
▶ BLACK BOX SYSTEM  
▶ BOSCH SEGURIDAD Arg.  
▶ BRUJULA S.A.  
▶ CENTENNIAL Electrónica  
▶ CENTRY  
▶ DRAFT  
▶ FIESA  
▶ GONNER  
▶ IMPERIUM S.A.  
▶ LOGOTEC  
▶ MOVATEC  
▶ PROTEK  
▶ SG SYSTEMS  
▶ S&G SEGURIDAD  
▶ SIMICRO S.A.  
▶ TELEPLATA  
▶ TDP S.A.  
▶ TELLEXPRESS

**Sonorización y Aviso**

▶ ALARMATIC  
▶ ALARTEL  
▶ ALONSO HNOS.  
▶ AR CONTROL S.R.L.  
▶ BAGUI S.A.  
▶ BOSCH SEGURIDAD Arg.  
▶ CENTENNIAL Electrónica  
▶ DIALER SEGURIDAD  
▶ GONNER  
▶ MOVATEC  
▶ NIJON SECURITY  
▶ PROTEK  
▶ SECURITY PLANET  
▶ SECURITY SUPPLIERS  
▶ TELLEXPRESS

**Video Seguridad por Internet y Red Local**

▶ BLACK BOX SYSTEM  
▶ CENTENNIAL Electrónica  
▶ SIMICRO S.A.  
▶ DRAFT  
▶ PROTEK  
▶ TECNOLOGÍA DEL PLATA



Anuncie en

Negocios de  
**Seguridad**

Su mejor inversión publicitaria

Tarifa Publicitaria

1 Página 440 pesos

1/2 Página 330 pesos

1/3 Página 220 pesos

(011) 4453-1400

# CUPONES con beneficios exclusivos para los suscriptores de la revista Negocios de Seguridad.

Es obligatorio presentar el cupón al solicitar el beneficio, el cual deberá ser conservado por usted previo sello o firma por parte de la empresa adherida, le sugerimos que si no desea recortar la revista, acérquese con la misma para proceder a efectuar lo antes mencionado. Si aún no se suscribió, **SUSCRIBASE GRATIS** hoy mismo y obtenga innumerables beneficios. **Interior del país**, tratar en forma particular con cada uno de los anunciantes que participan en estos beneficios.

Los cupones no son acumulables y se aceptará en cada empresa un solo cupón por suscriptor. Revista Negocios de Seguridad no asume responsabilidad alguna por las eventuales diferencias o deficiencias en la calidad, características, cumplimiento o resultado de las prestaciones ofrecidas por cada uno de los anunciantes que participan en estos beneficios.

## ALARTEL

Le obsequiamos 1 pasivo **KAPTOR\*** más un porta herramientas con la compra de 10 unidades del mismo.

(Ver aviso en página 21)

- Elegante diseño • Contador de pulsos X1, X2, X3 • Lente blanca con protección UV • Alta inmunidad contra RF • Cobertura 12 x 12 mts. • Compensación de temperatura • Ajuste de rango de captación • 2 rótulas de montaje incluidas.

Promoción Válida hasta el 28-02-03 o hasta agotar stock

## ARCONTROL

SISTEMAS DE SEGURIDAD

Avda. de los Incas 4376

(1427) C.A.B.A.

Tel.: 4523-8451

Fax: 4523-2471

e-mail: [arcontrol@netizen.com.ar](mailto:arcontrol@netizen.com.ar)

Le obsequiamos 1 pasivos **ROKONET** de doble tecnología\*, con la compra mínima de 5 unidades del mismo.

(Ver aviso en página 22)

- Sensor de doble tecnología de 10 mts. Rango de microonda ajustable. Alta inmunidad contra RFI. Filtro de luz blanca. Lente gran angular 10 mts, 110° de apertura.

Promoción Válida hasta el 28-02-03 o hasta agotar stock

## BLACK BOX SECURITY SYSTEMS

Alfredo Bufano 2081

(C1416AJQ) C.A.B.A.

Tel./Fax: 4581-2643

e-mail: [correo@black-box.com.ar](mailto:correo@black-box.com.ar)

web: [www.black-box.com.ar](http://www.black-box.com.ar)

Obtenga un 10 % de descuento sobre el precio de lista en el total de la compra (Ver aviso en página 29)

Consulte por productos vigentes alcanzados por esta promoción.

Promoción Válida hasta el 28-02-03



Yatay 129 (C1184ADA) C.A.B.A.

Tel./Fax: 4011-9090

e-mail: [central@monitoreo.com.ar](mailto:central@monitoreo.com.ar)

web: [www.monitoreo.com](http://www.monitoreo.com)

Obtenga 6 meses de monitoreo SIN CARGO.

(Más información en página 10)

Promoción válida para todo asociado nuevo a la empresa, respetando las reglamentaciones vigentes. Central de Monitoreo® S.A. ofrece sólo servicios de monitoreo mayorista exclusivamente a todo el país

Promoción Válida hasta el 28-02-03

## Dr. Imports SECURITY SYSTEMS S.A.

Pedro E. Vanini 344

(B1603CBB) Bs. As.

Tel./Fax: 4730-3051

e-mail: [ventas@drimports.com.ar](mailto:ventas@drimports.com.ar)

web: [www.drimports.com.ar](http://www.drimports.com.ar)

Llévese un PIR de regalo con la compra de un kit\* Caddx NX-4

(más información en página 52)

\* El kit incluye: 1 Panel NX-4 de 8 zonas con teclado, 1 PIR Visonic Coral, 1 Batería 12V-7.5 Amp. y 1 Sirena de interior.

Promoción Válida hasta el 28-02-03



Guido Spano 1144

(B1644AUR) San Fernando, Bs. As.

Tel./Fax: 4890-0874

e-mail: [info@dts2.com.ar](mailto:info@dts2.com.ar)

[www.seguridadperimetral.com.ar](http://www.seguridadperimetral.com.ar)

Obtenga un 10 % de descuento sobre los precios gremio de toda la línea de sensores de alta seguridad para protección exterior.

(ver aviso en página 32)

\* "La tranquilidad de detectar al intruso antes que ingrese a su hogar"

Promoción Válida hasta el 28-02-03

## DRAFT

La Rioja 1426

(C1244ABF) C.A.B.A.

Tel.: 4943-8888 Fax: 4943-6099

e-mail: [draft@draftsrl.com.ar](mailto:draft@draftsrl.com.ar)

Obtenga un 10 % de descuento, con la compra de 1 kit\* WJ-500 más una cámara adicional WJ-CA151 (ver aviso en página 33)

\* El kit incluye: Monitor de 5" con secuenciador incorporado para cuatro canales, cámara WJ-CA151 con audio, 20 mts. de cable, soporte y fuente de alimentación.

Promoción Válida hasta el 28-02-03



Av. Triunvirato 3759

(1431) C.A.B.A.

Tel./Fax: 4522-3131 / 4523-9111

e-mail: [fiesa@fiesa.com.ar](mailto:fiesa@fiesa.com.ar)

web: [www.fiesa.com.ar](http://www.fiesa.com.ar)

Obtenga un 10 % de descuento sobre el precio de lista en el total de la compra. (ver aviso en página 09)

Consulte por productos vigentes alcanzados por esta promoción.

Promoción Válida hasta el 28-02-03

## simicro s.a

Araoz 231

(C1414DPE) C.A.B.A.

Tel./Fax: 4857-0861

e-mail: [ventas@simicro.com](mailto:ventas@simicro.com)

web: [www.simicro.com](http://www.simicro.com)

Llévese GRATIS un Programador\* Orbit con con la compra mínima de 5 centrales Orbit-6 (ver aviso en página 26)

\*Totalmente portátil para facilitar cualquier instalación. Guiado por menú de LCD. Programación en-línea, guarda hasta 10 programas pre seteados.

Promoción Válida hasta el 28-02-03



El Salvador 5962

(C1414BQL) C.A.B.A.

Tel.: 4772-3096/97/98

e-mail: [ventas@tdp1.com.ar](mailto:ventas@tdp1.com.ar)

Obtenga un 50 % de descuento en una lente de 6mm. comprando una cámara Blanco y Negro, Modelo BW 2302\*

(ver aviso en página 04)

\*Alta resolución, 380 TVL, 0,1 Lux.

Promoción Válida hasta el 28-02-03

# Estamos renovando nuestra Imagen Institucional

A líderes  
INTELEKTRON



El cambio responde a un proceso de modernización, ampliación y cambio, que contempla entre otras cosas, la actualización de nuestro logotipo y la consolidación del grupo empresario, con fuerte presencia Nacional y su considerable expansión en los mercados Internacionales.

En **intelektron** vamos por más ! Gracias por acompañarnos siempre.

## SIEMPRE A SU SERVICIO



Tiempo y Asistencia



Control de Visitas



Control de Ronda



Controles de Acceso

## OFRECIÉNDOLES LAS MEJORES SOLUCIONES

Intelektron, amplia su línea de Equipos, Software, Accesorios y Servicios. Diseñando permanentemente, con la más moderna tecnología, nuevos y mejores productos, ratificando su liderazgo y compromiso con el excelente desarrollo de la Industria Argentina y la constante mejora en calidad de servicio, soporte post-venta y la mejor relación costo-beneficio, que garantizan el éxito de su inversión.



[www.intelektron.com.ar](http://www.intelektron.com.ar) E-mail: [acceso@intelektron.com.ar](mailto:acceso@intelektron.com.ar)

Solicite un asesor sin cargo

INTELEKTRON S.R.L. - Solís 1225, [C1134ADA] Bs. As. - Argentina - Tel./fax:

**[54 + 11] 4305-5600**



# Imports®

## Seguridad en Seguridad

### PRODUCTOS

Centrales de Alarma CADDX®   
Detectores Infrarrojos, Barreras Exteriores y Magnéticos ALEPH®  
Detectores Infrarrojos y Barreras Exteriores OPTEx®  
Estaciones de Monitoreo MCDI®  
Sensores Sísmicos COSMOTRON®   
Centrales Inteligentes de Incendio SILENT KNIGHT®  
Línea Completa Profesional de CCTV KALATEL®   
Línea Completa Profesional de CCTV ULTRAK®  
Transmisores de Video Por Par Trenzado NVT®  
Controles de Acceso SECURA KEY®  
Cerraduras Electromagnéticas MAMMOTH®

### SERVICIOS

Ingeniería de Producto  
Asesoramiento Profesional  
Capacitación Técnica  
Atención Post-Venta  
Servicio Técnico Especializado  
Reparaciones con Garantía

### CONTACTO

**Dr. Imports Security Systems SRL**



**Dirección:** Padre E. Vanini 344, B1603CBB Villa Martelli, Buenos Aires, Argentina  
**Teléfono:** (011) 4730-3051  
**Fax:** (011) 4761-8486  
**E-mail:** [ventas@drimports.com.ar](mailto:ventas@drimports.com.ar)  
**Internet:** [www.drimports.com.ar](http://www.drimports.com.ar)

**PROXIMAMENTE!!!**  
**Productos FORT KNOX®**

